



Schéma d'analyse et de couverture des risques SACR 2017

4.2- Risques complexes

- Les risques technologiques
- Les risques sociétaux
- Les risques bâtimentaires
- Les risques naturels
- Les risques sanitaires

Chapitre IV- L'inventaire des risques de toute nature pour la sécurité des personnes et des biens auxquels doit faire face le SDMIS et les réponses apportées

4.2 - Risques complexes

Les risques complexes sont des événements identifiés nécessitant une forte coordination interservices, une mobilisation de compétences, d'expertise et d'équipements adaptés des différents acteurs

➤ Les risques technologiques

○ Industriels :

- **31 établissements classés SEVESO seuil haut et 8 établissements seuils bas**, 595 Installations Classées pour la Protection de l'Environnement (ICPE) soumises à autorisation
- **Grands entrepôts**

○ Liés aux transports :

- **le réseau ferré** : 43 tunnels dont 8 supérieurs à une longueur à 1000 m (liste), 60 gares dont 2 à fort transit (Part Dieu et Perrache) et 3 gares de triage.
- **le métro et les funiculaires** : 4 lignes de métro représentant 33 kms et 42 stations, 2 funiculaires
- **le tramway, bus et trolley** : 5 lignes de tramway et 120 lignes de bus et trolley
- **le réseau autoroutier** : 10 autoroutes (A6, A7, A43, A46, A432, A89, A47, A42, A450, A466) représentant 245 kilomètres.
- **les tunnels routiers** : 15 tunnels routiers de plus de 300 mètres (liste)
- **le transport fluvial** : le Rhône et la Saône représentant 104 kms de voies navigables pour le transport de passagers et commercial
- **le transport aérien** : 2 aéroports (Lyon-St Exupéry avec plus de 8 millions de passagers par an et Lyon-Bron)



- **Liés au Transport des Matières Dangereuses (TMD) et au Transport des Matières Radioactives (TMRA) :** transport par route, fer, avion, voie fluviale et canalisations
- **Liés à la distribution de gaz et d'électricité :** réseau de gaz de ville, ErDF et RTE
- **Liés au nucléaire et radiologique :** présence de 2 centrales nucléaires à St Alban du Rhône en Isère et du Bugey dans l'Ain. Plusieurs dizaines de détenteurs de sources radioactives fixes (industries, milieu médical)
- **Biotechnologique :** l'activité de production de vaccin et de recherche est très développée, avec la présence notamment d'un laboratoire P4 et plusieurs P3



➤ **Les risques sociétaux**

- **L'atteinte aux réseaux d'énergie et de communication** qui pourrait avoir des conséquences très importantes sur la santé publique et l'économie (Oléoducs, gazoducs, électricité, gaz)
- **Les grands rassemblements** : fêtes des lumières (3 millions de visiteurs sur 4 jours), manifestations sportives, culturelles, culturelles et politiques nombreuses
- **Les violences urbaines**
- **Le risque agression des sapeurs-pompiers**



➤ **Les risques liés aux bâtiments**

Bâtiments et ouvrages d'art: 5193 Etablissements Recevant du Public (ERP), 18 Immeubles de Grandes Hauteur (IGH), bâtiments d'habitation.

5 barrages, de nombreux parcs de stationnement couvert, des dizaines de ponts, passerelles et viaducs.

La base aérienne du Mont Verdun, le Parc OL, la zone commerciale de la part dieu



➤ **Les risques naturels**

- **Inondations et crues torrentielles** : Le Rhône et Saône (104 kms de voies navigables), de nombreux cours d'eau
- **Aquatique** : 20 plans d'eau aménagés, plusieurs ports (Givors, Villefranche)
- **Les mouvements de terrain** : coulées de boue, présence de balmes sur l'agglomération lyonnaise en bordure du Rhône et de la Saône sur 12 kms environ (réseau de 40 kms de galeries souterraines sous les balmes de la Croix-Rousse et de Fourvière)
- **Les feux de végétations et les feux de forêts** : ¼ du département couvert par la forêt
- **Les événements météorologiques** : vents violents, tempêtes, pluies torrentielles, neige, verglas, vagues de froid et de chaleur
- **Les séismes**
- **Miniers et sites souterrains**



➤ **Les risques sanitaires**

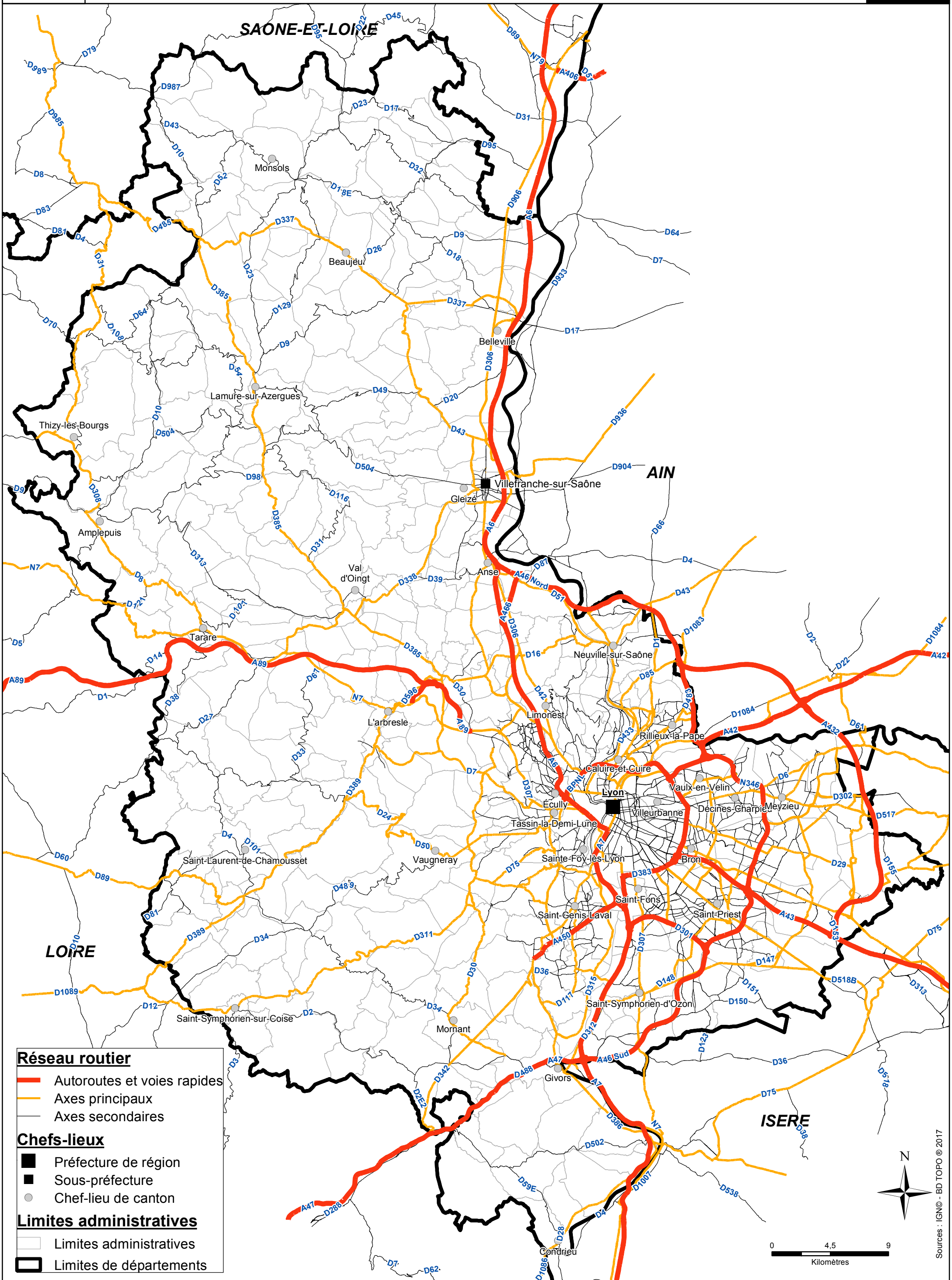
- **Les épidémie/pandémies**
- **Les épizooties**
- **Les toxi-infections alimentaires collectives**
- **Les Zoonoses**

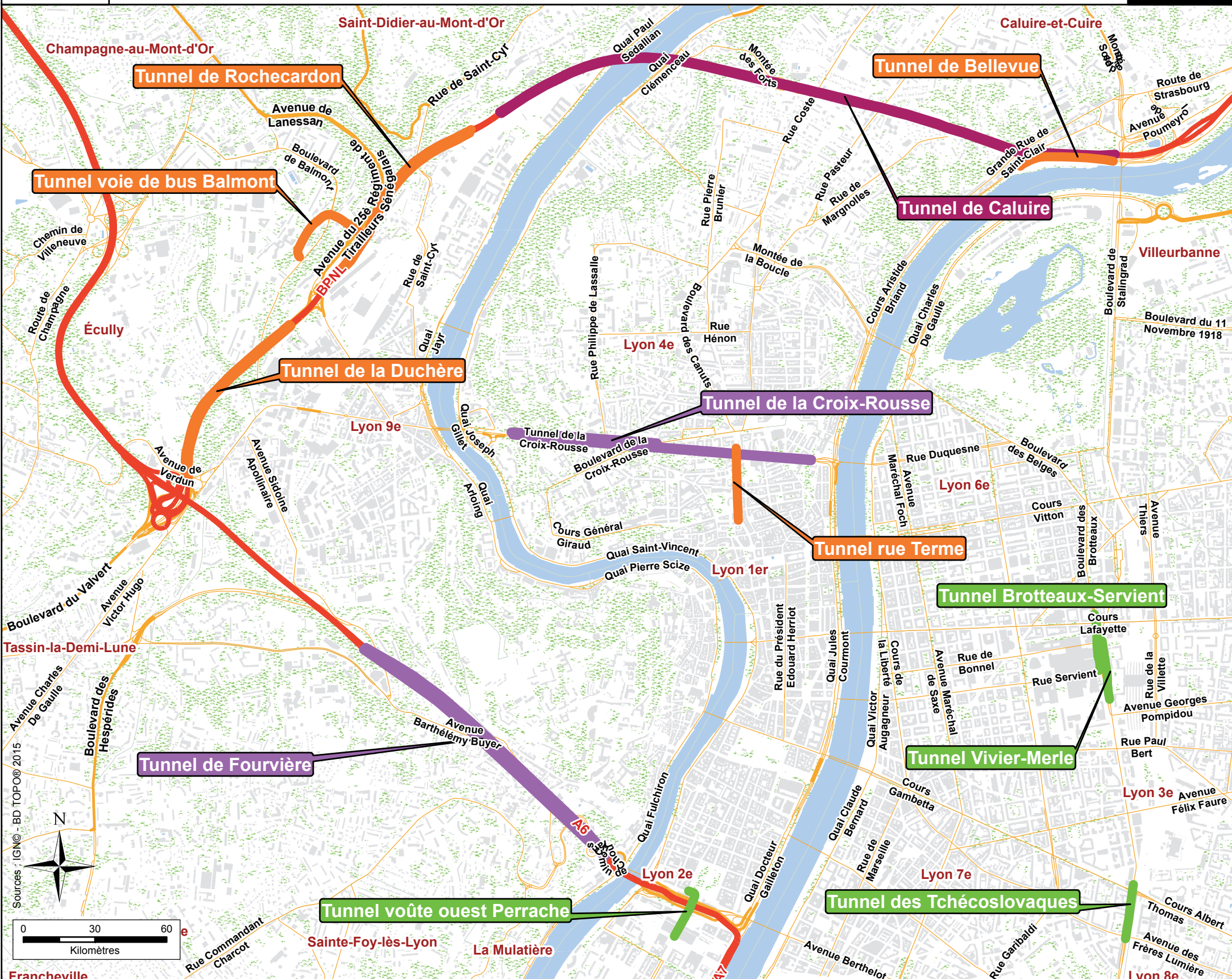


Liste des tunnels routiers d'une longueur supérieure à 300 m

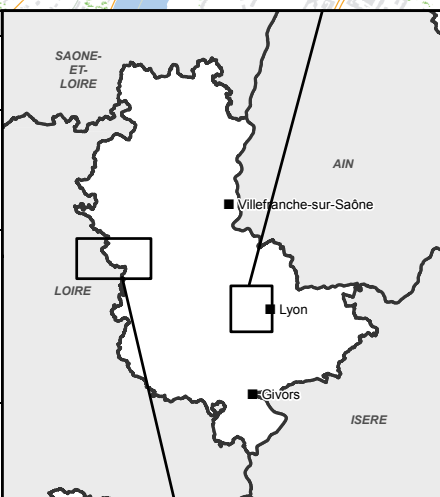
Le département du Rhône et la métropole de Lyon comptent, sur le réseau routier et autoroutier, 14 tunnels d'une longueur supérieure à 300 mètres

Situation	Exploitant	Tunnels	PC exploitant
A89	Concessionnaire ASF (Vinci)	Bussière 1050 m Chalosse 750 m	ASF TARARE
Boulevard Périphérique Nord de Lyon	Société d'exploitation BPNL	Caluire 3728 m Roche-cardon 1128 m Duchère 1092 m Bellevue 555 m	CORDIERE
CROIX-ROUSSE	Métropole de Lyon	1757 m	COMET
FOURVIÈRE Liaison A6-A7, Lyon 9^{ème} et 5^{ème}	Métropole de Lyon	1860 m	COMET
BROTTEAUX / SERVIENT Quartier Part- Dieu (Lyon 3)	Métropole de Lyon	332 m	COMET
VIVIER MERLE Quartier Part- Dieu (Lyon 3^{ème})	Métropole de Lyon	336 m	COMET
BALMONT Lyon 9^{ème}	KEOLIS (SYTRAL)	559 m	GORGE DE LOUP
LYON	Métropole de Lyon	Voute de Perrache 310 m <hr/> Tchécoslovaques 320 m Terme 440 m	COMET <hr/> COMET à l'avenir





Exploitant	Nom	Bi/Mono	Longueur	Nbre voie	PC
A89	Bussière	Bi	1050	2*2	PC ASF TARARE
	Chalosset	Bi	750	2*2	A89 sortie Tarare Ouest
	Violay (42)	Bi	3900	2*2	04 74 05 56 50
BPNL	Duchère	Bi	1092	2*3	PC CORDIERE
	Rocheardon	Bi	1128	2*2	Chemin de la Belle Cordière
	Caluire	Bi	3728	2*2	Caluire
Grand Lyon	Bellevue	Mono	555	2	04 72 27 43 02
	Croix-Rousse	Bi	1763	2*2+2	PC CHOULANS / PC COMET
	Fourvière	Bi	1857	2*2	33 montée de Choulans
	Brotteaux Servient	Mono	332	1	Lyon 05
	Vivier Merle	Mono	336	2	04 72 56 72 50
	Tchécoslovaques	Mono	320	2	
	Terme	Mono	440	1	
Sytral	Balmont	Mono	559	2	PC METRO Station Part Dieu direction Charpennes 04 69 66 87 20



Légende

Réseau routier

- Autoroutes et voies rapides
- Axes principaux
- Axes secondaires

Tunnels routiers

- supérieurs à 3600 m
- entre 1200 et 3600 m
- entre 400 et 1200 m
- inférieurs à 400 m

Chefs-lieux

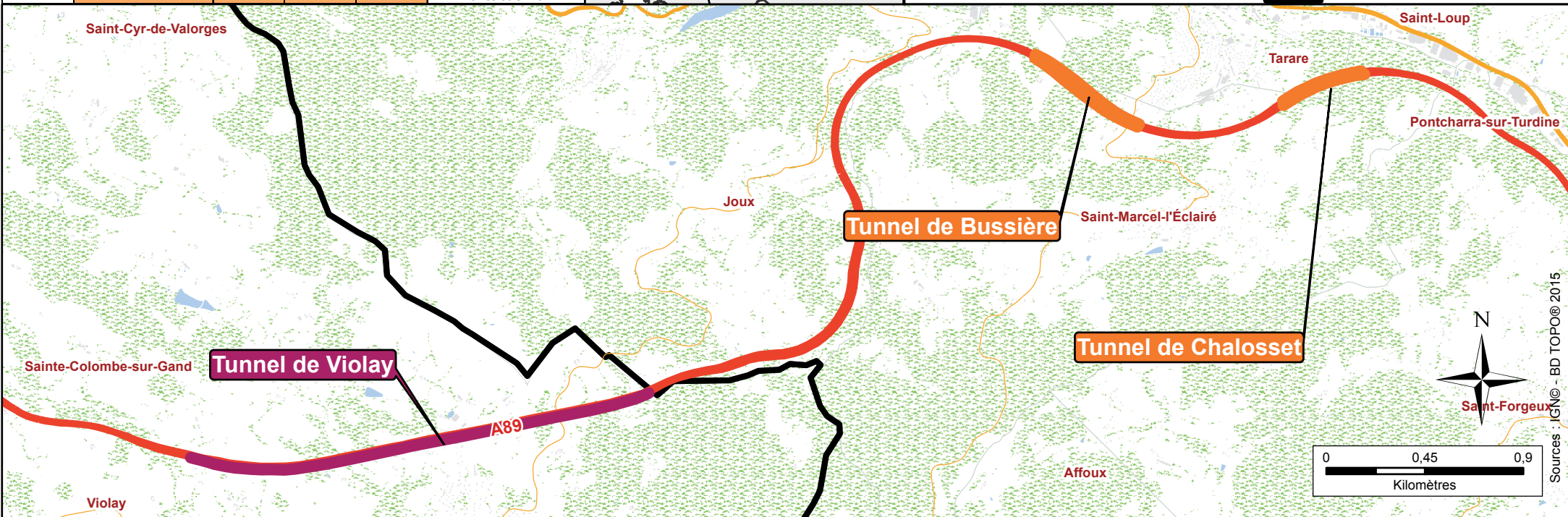
- Préfecture de région
- Sous-préfecture

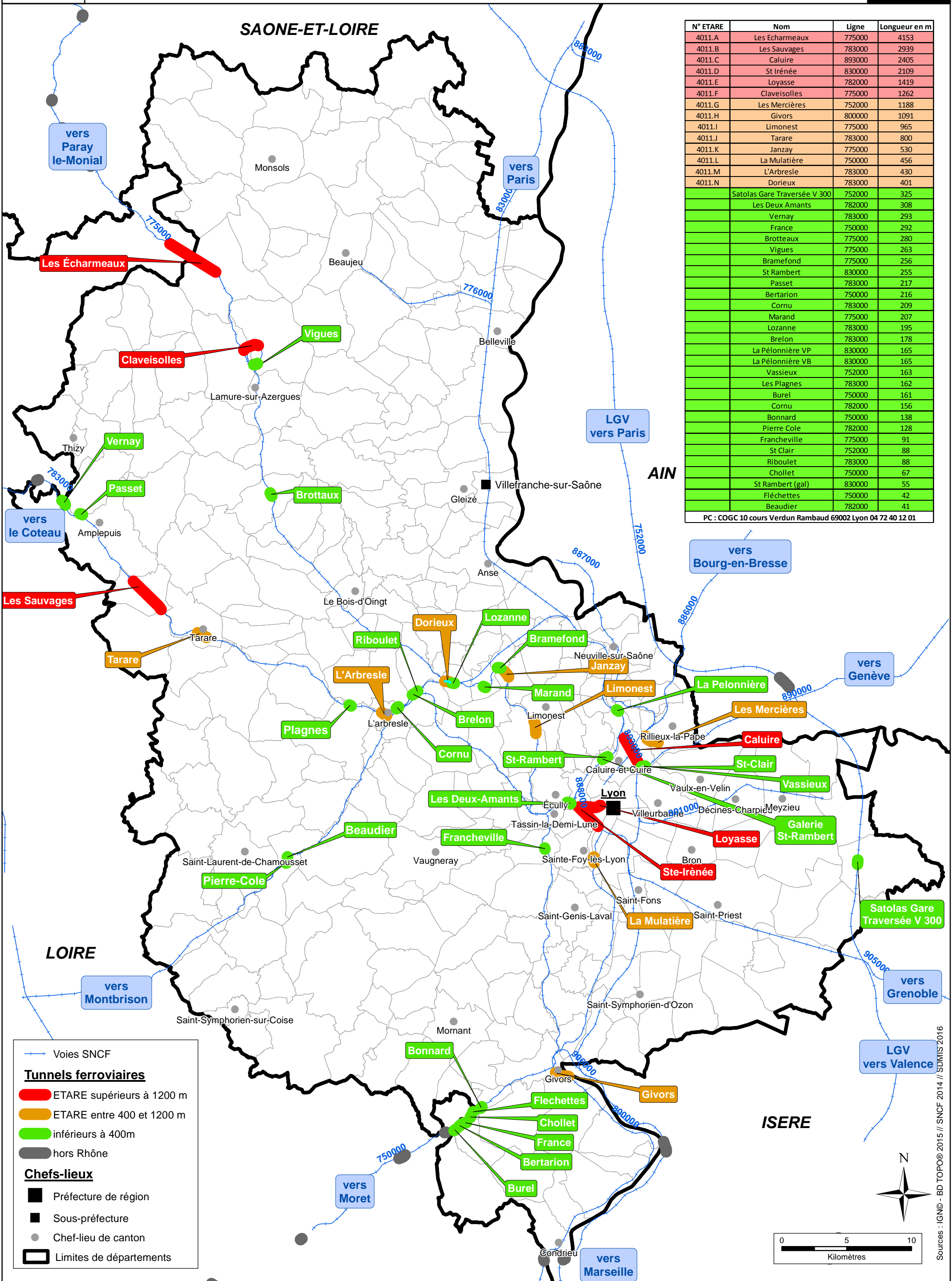
Occupation du sol

- Bâti
- Hydrographie
- Végétation

Limites administratives

- Limites de communes
- Limites de départements





N° ETARE	Nom	Ligne	Longueur en m
4011.A	Les Echarmeaux	775000	4153
4011.B	Les Sauvages	783000	2939
4011.C	Caluire	893000	2405
4011.D	St Irénée	830000	2109
4011.E	Loyasse	782000	1419
4011.F	Claveisolles	775000	1262
4011.G	Les Mercières	752000	1188
4011.H	Givors	800000	1091
4011.I	Limonest	775000	965
4011.J	Tarare	783000	800
4011.K	Janzay	775000	530
4011.L	La Mulatière	750000	456
4011.M	L'Arbresle	783000	430
4011.N	Dorieux	783000	401
	Satolas Gare Traversée V 300	752000	325
	Les Deux Amants	782000	308
	Vernay	783000	293
	France	750000	292
	Brotteaux	775000	280
	Vigues	775000	263
	Bramefond	775000	256
	St Rambert	830000	255
	Passet	783000	217
	Bertarion	750000	216
	Cornu	783000	209
	Marand	775000	207
	Lozanne	783000	195
	Brelon	783000	178
	La Pélonnière VP	830000	165
	La Pélonnière VB	830000	165
	Vassieux	752000	163
	Les Plagnes	783000	162
	Burel	750000	161
	Cornu	782000	156
	Bonnard	750000	138
	Pierre Cole	782000	128
	Francheville	775000	91
	St Clair	752000	88
	Riboulet	783000	88
	Chollet	750000	67
	St Rambert (gal)	830000	55
	Fléchettes	750000	42
	Beudier	782000	41

PC : COGC 10 cours Verdun Rambaud 69002 Lyon 04 72 40 12 01

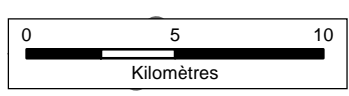
Voies SNCF

Tunnels ferroviaires

- ETARE supérieurs à 1200 m
- ETARE entre 400 et 1200 m
- inférieurs à 400m
- hors Rhône

Chefs-lieux

- Préfecture de région
- Sous-préfecture
- Chef-lieu de canton
- Limites de départements



LIGNES METRO



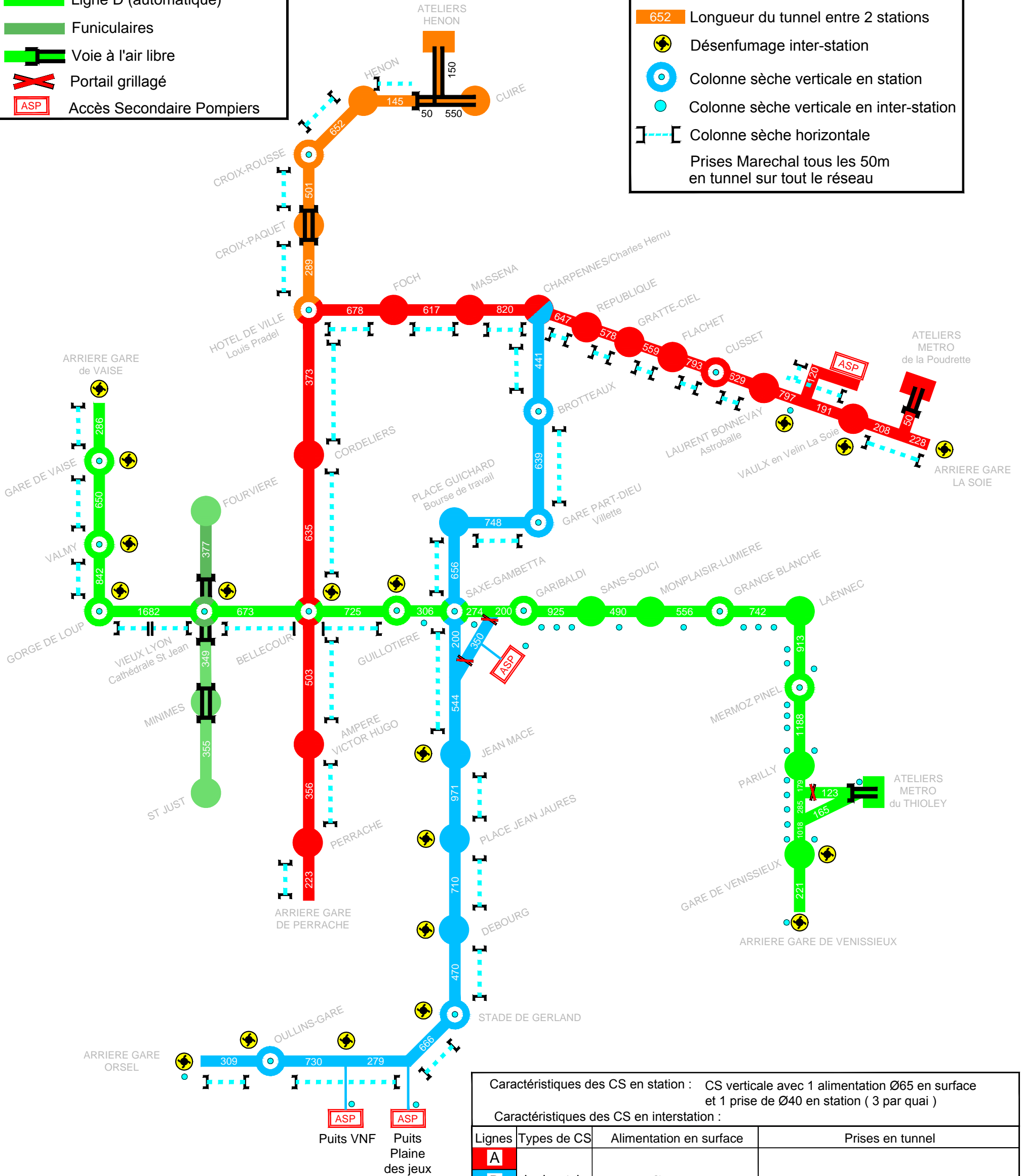
Equipements de sécurité relatifs à la défense incendie et au désenfumage

LEGENDE

- █ Ligne A
- █ Ligne B
- █ Ligne C (crémaillère)
- █ Ligne D (automatique)
- █ Funiculaires
- █ Voie à l'air libre
- Portail grillagé
- Accès Secondaire Pompiers

LEGENDE

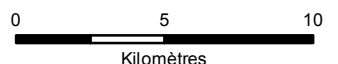
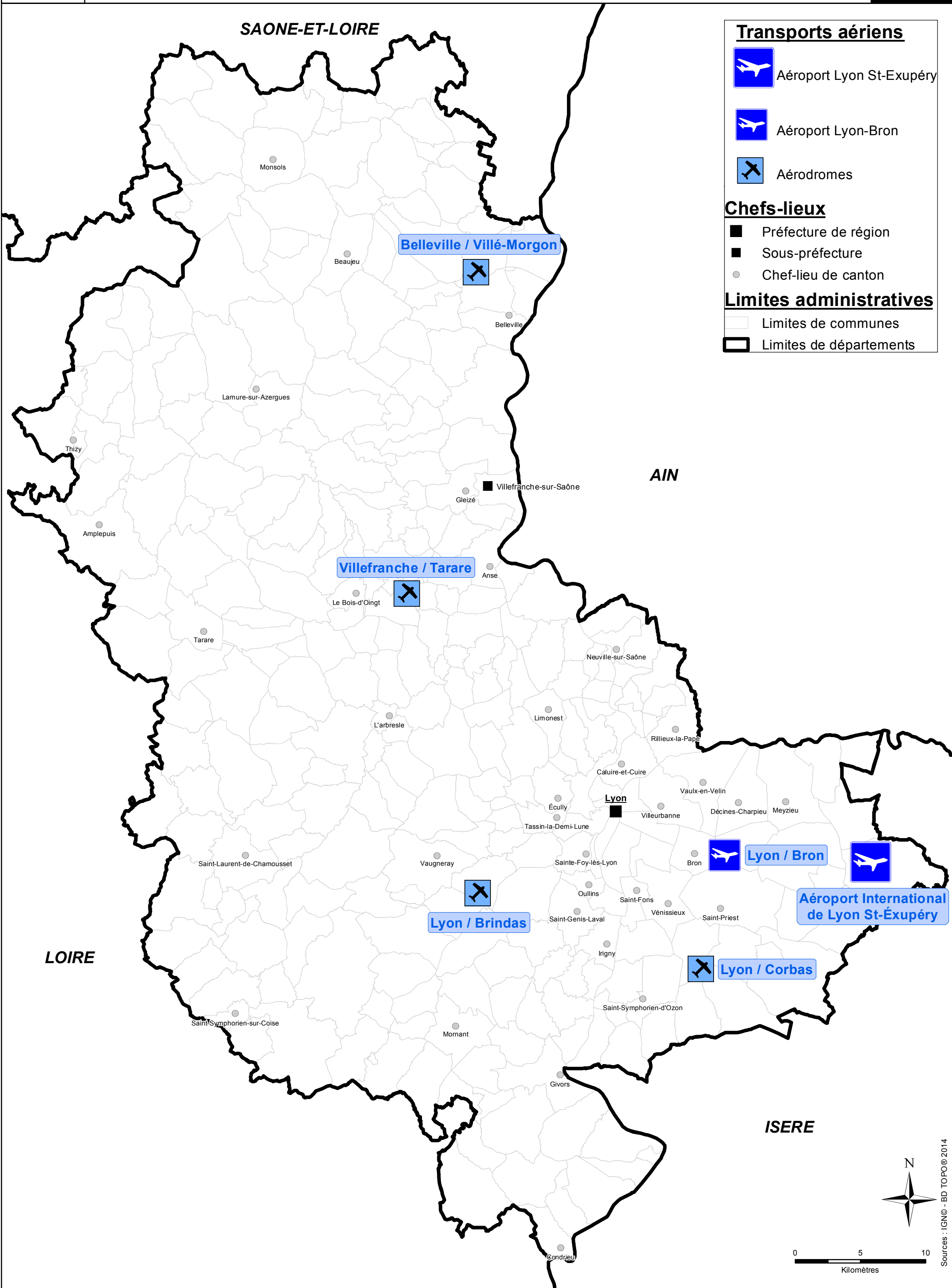
- 652 Longueur du tunnel entre 2 stations
- Désenfumage inter-station
- Colonne sèche verticale en station
- Colonne sèche verticale en inter-station
- Colonne sèche horizontale
- Prises Marechal tous les 50m en tunnel sur tout le réseau



Caractéristiques des CS en station : CS verticale avec 1 alimentation Ø65 en surface et 1 prise de Ø40 en station (3 par quai)

Caractéristiques des CS en interstation :

Lignes	Types de CS	Alimentation en surface	Prises en tunnel
A	horizontale	Ø100mm	1x Ø65 et 2x Ø40 tous les 100 mètres
B			
C	verticale	Ø65mm tous les 200 mètres	2x Ø40 tous les 200 mètres
D	horizontale	Ø100mm	2x Ø40 tous les 100 mètres + 1 prise de Ø65 tous les 200 mètres en bitube

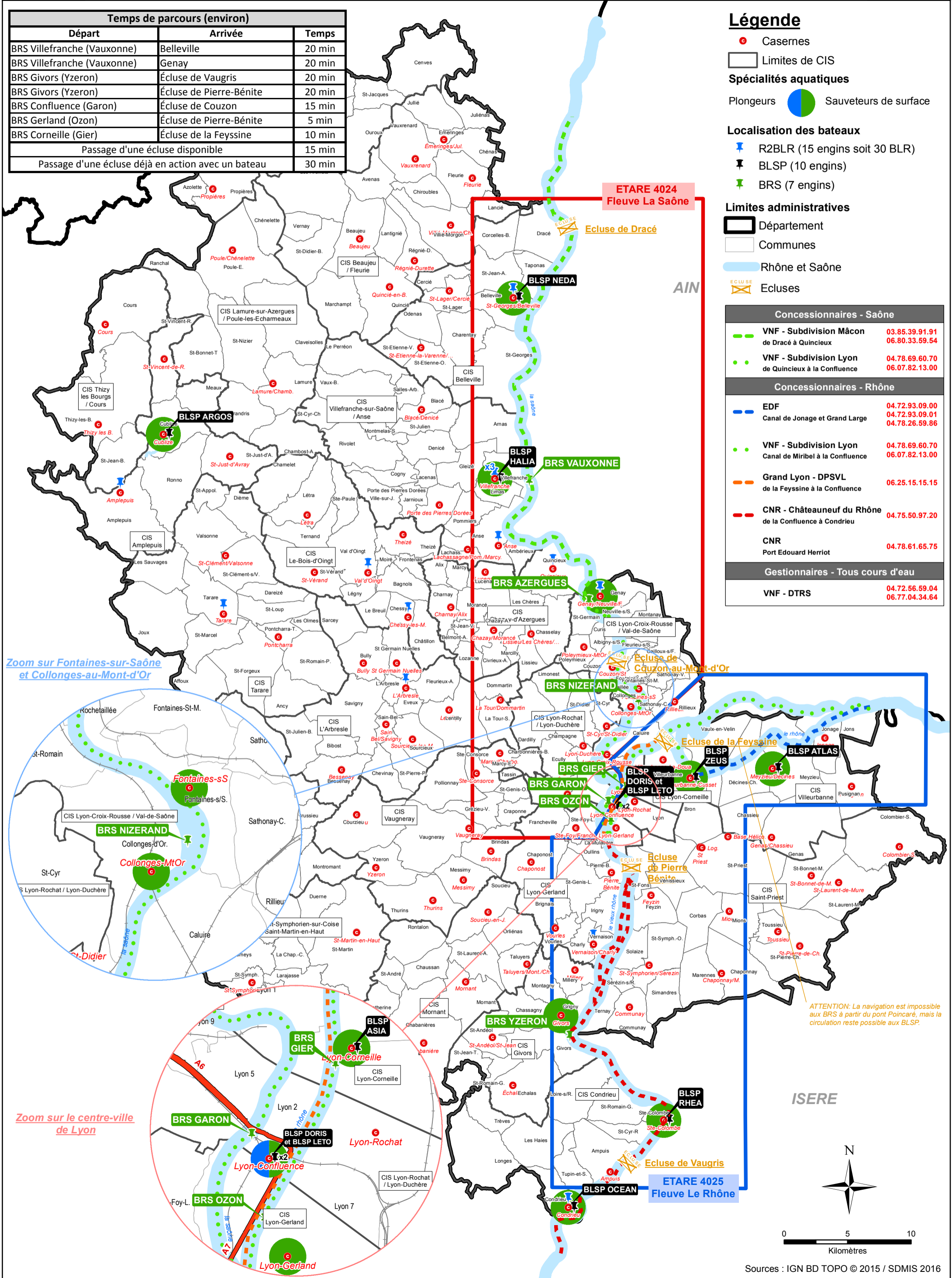


Temps de parcours (environ)		
Départ	Arrivée	Temps
BRS Villefranche (Vauxonne)	Belleville	20 min
BRS Villefranche (Vauxonne)	Genay	20 min
BRS Givors (Yzeron)	Écluse de Vaugris	20 min
BRS Givors (Yzeron)	Écluse de Pierre-Bénite	20 min
BRS Confluence (Garon)	Écluse de Couzon	15 min
BRS Gerland (Ozon)	Écluse de Pierre-Bénite	5 min
BRS Corneille (Gier)	Écluse de la Feysine	10 min
Passage d'une écluse disponible		15 min
Passage d'une écluse déjà en action avec un bateau		30 min

Légende

- Casernes
- Limites de CIS
- Spécialités aquatiques**
- Plongeurs ● Sauveteurs de surface ●
- Localisation des bateaux**
- ✚ R2BLR (15 engins soit 30 BLR)
- ✚ BLSP (10 engins)
- ✚ BRS (7 engins)
- Limites administratives**
- Département
- Communes
- Rhône et Saône
- ✚ Ecluses

Concessionnaires - Saône	
VNF - Subdivision Mâcon de Dracé à Quincieux	03.85.39.91.91 06.80.33.59.54
VNF - Subdivision Lyon de Quincieux à la Confluence	04.78.69.60.70 06.07.82.13.00
Concessionnaires - Rhône	
EDF Canal de Jonage et Grand Large	04.72.93.09.00 04.72.93.09.01 04.78.26.59.86
VNF - Subdivision Lyon Canal de Miribel à la Confluence	04.78.69.60.70 06.07.82.13.00
Grand Lyon - DPSVL de la Feysine à la Confluence	06.25.15.15.15
CNR - Châteaufort du Rhône de la Confluence à Condrieu	04.75.50.97.20
CNR Port Edouard Herriot	04.78.61.65.75
Gestionnaires - Tous cours d'eau	
VNF - DTRS	04.72.56.59.04 06.77.04.34.64



ATTENTION: La navigation est impossible aux BRS à partir du pont Poincaré, mais la circulation reste possible aux BLSP.

