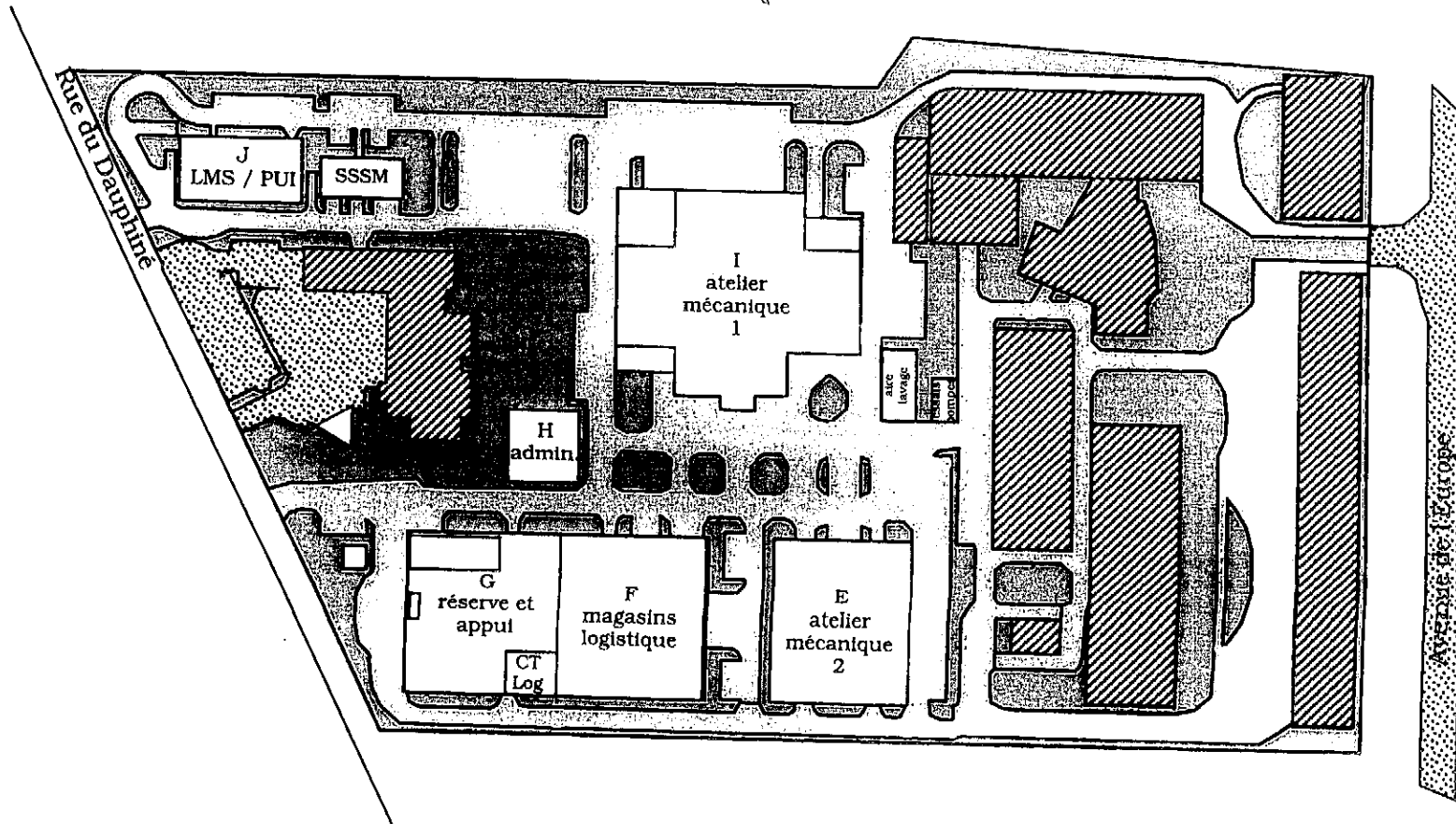


situation actuelle	2012						2013			
	juillet	août	septembre	octobre	novembre	décembre	1er trim	2ème trim	3ème trim	4ème trim
<p><b>1 - restructuration site Rabelais (Incluant 3 niveaux de bureaux du bâtiment Lyon Cornaille)</b> Site de Commandement à proximité de la Préfecture du Rhône et de l'Hôtel du Département Direction du SDIS du Rhône Services d'Etat-major Centre de Traitement de l'Alerte du Rhône (ETA - 18 et 112) Centre Opérationnel Départemental d'Incendie et de Secours (CODIS 69) accueil du COZ et de l'EMIZ</p>	CTA-CODIS et services Etat-major SDIS installés dans l'immeuble Rabelais et 3 étages de l'immeuble Cornaille, COZ et EMIZ installés dans l'immeuble Rabelais						refonte des installations de climatisation du CTA-CODIS			
<p>et rénovation immeuble Molière</p>	5 niveaux de l'immeuble libérés par les services du SDIS les ayant utilisés en phase chantier	concertation avec Département pour spécification travaux		rénovation immeuble Molière						
<p><b>2 - restructuration site Lyon Croix-Rousse</b> Site de Commandement de secours Services d'Etat-major CTA/CODIS 69 de formation et de secours Groupement Centre-Nord et Escadrement Lyon Croix-Rousse</p>							mise en service CTA de formation et de secours			
<p><b>3 - restructuration site Villefranche-sur-Saône</b> Site de logistique et de formation Logistique mutualisée de proximité (Bâtiment) Service de soins et soins médicaux (SSSM) (Bâtiment) Ecole Départementale de formation (Bâtiment NRBC) casernement et BOE NRBC</p>	mise à disposition du nouveau parking général du site côté Nord du site. installation de 40 algècos pour accueil provisoire direction GLOG et garde logistique		site en chantier		mise à disposition CT logistique, logistique médico-secouriste, hangar mécanique n°2		site en chantier		mise à disposition atelier mécanique n°1 et atelier logistique finalisation du site	
<p>BOE Départementale</p>	terrain de formation désarmé pour occupation par chantier du parking et de l'école		site en chantier		Mise à disposition de la nouvelle Ecole Départementale					
<p><b>4 - restructuration site Villefranche-sur-Saône</b> Site de logistique et de formation de proximité Pôle logistique mutualisé de proximité Pôle formation de proximité Groupement Nord et casernement Villefranche-sur-Saône</p>	mise à disposition du nouveau bâtiment au CT, au grpt Nord et au SSSM (visites médicales)		site en chantier						mise à disposition antenne logistique et antenne formation	
<p>conséquences pour le Département</p>	accueil du PC Routes du Département au R+6 du Rabelais								- activation complète des sites logistiques de St Priest et Villefranche, désarmement atelier mécanique de Vaise - mise à disposition au Département de bureaux dans l'immeuble Molière	

situation actuelle	2012						2013				2014
	juillet	août	septembre	octobre	novembre	décembre	1er trim	2ème trim	3ème trim	4ème trim	
restructuration casernement Lyon Croix Rousse	dépôt permis		démolition gymnase					construction et mise à disposition parking et terrain sport			
restructuration casernement Lyon Duchère	mise à disposition complète des 3 bâtiments du CT										
restructuration casernement Saint Priest	mise à disposition du CT de la totalité du bâtiment										
restructuration casernement Lyon Cornille		chantier	mise à disposition des locaux du casernement, hors emprise aile Molière								
restructuration casernement Villefranche sur Saône	mise à disposition du nouveau bâtiment au CT, au grpt Nord et au SSSM (visites médicales)						site en chantier		mise à disposition totalité des halls de départ du CT		
restructuration casernement Lyon Rochet	préparation des travaux de la phase transitoire		démarrage des travaux avec démolition d'un bâtiment sur cour et aménagement du bâtiment Nord pour installation provisoire du CT			installation du CT dans locaux provisoires	poursuite des travaux dans la tranche définitive				fin des travaux
renovation casernement Lyon Corbiand	validation programme		travail maître d'œuvre		validation APS	dépôt PC	site en travaux				mise à disposition des locaux rénovés
renovation casernement Villeurbanne Cusset	validation programme		travail maître d'œuvre		validation APS	dépôt PC	site en travaux				mise à disposition des locaux rénovés

# PRINCIPE DE PHASAGE PREVISIONNEL TRAVAUX GLOG

Le 09/05/2012 - Version 1.11

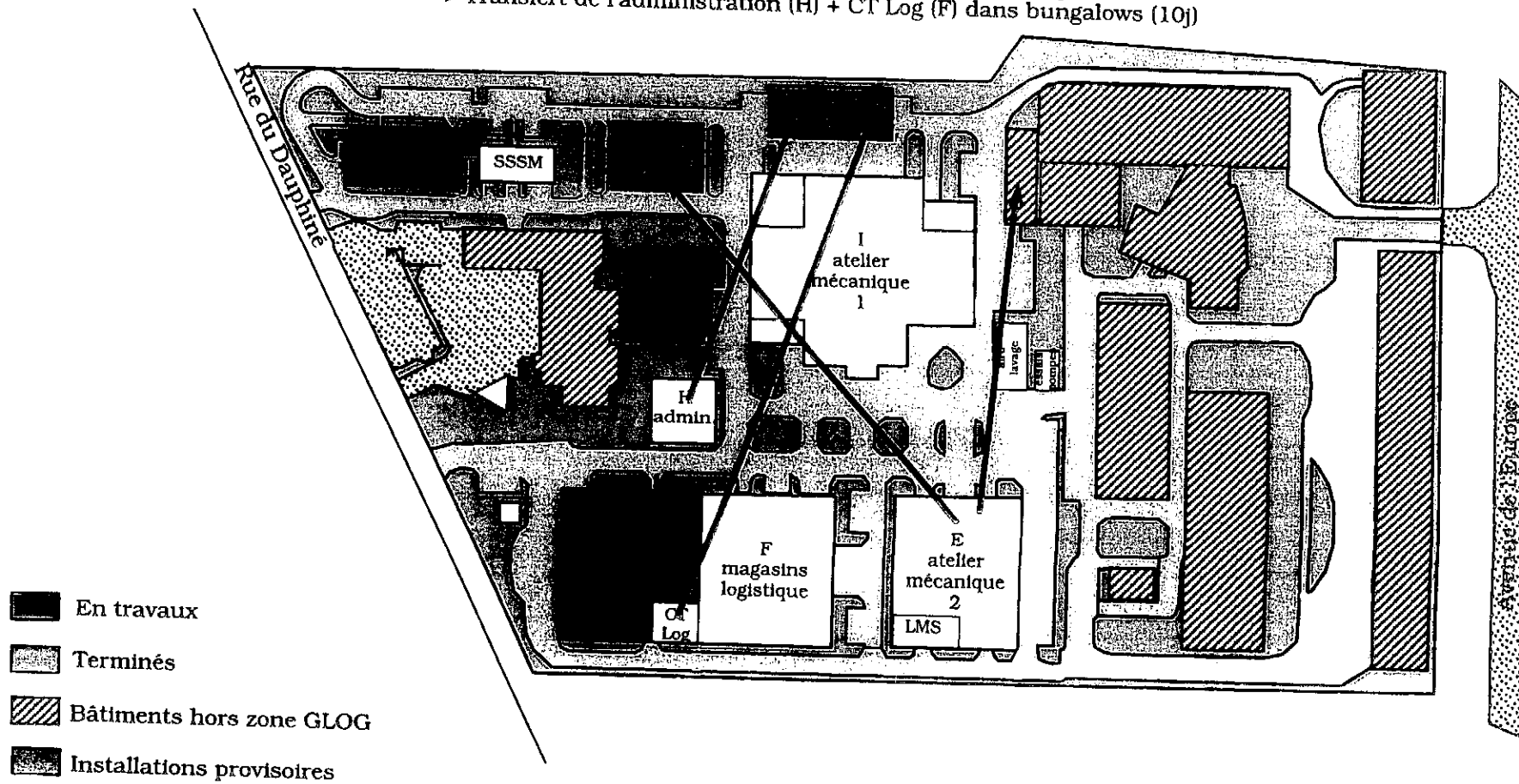


# PRINCIPE DE PHASAGE PREVISIONNEL TRAVAUX GLOG

Le 09/05/2012 - Version 1.11

## MOIS 01 Avril 2012

- Début travaux LMS/PUI (J) et Reserve et Appui (G).
- Mise en place des installations provisoires (10j)
  - > Transfert véhicules de l'Atelier 2 (E) dans chapiteau (5j)
  - > Transfert de l'administration (H) + CT Log (F) dans bungalows (10j)

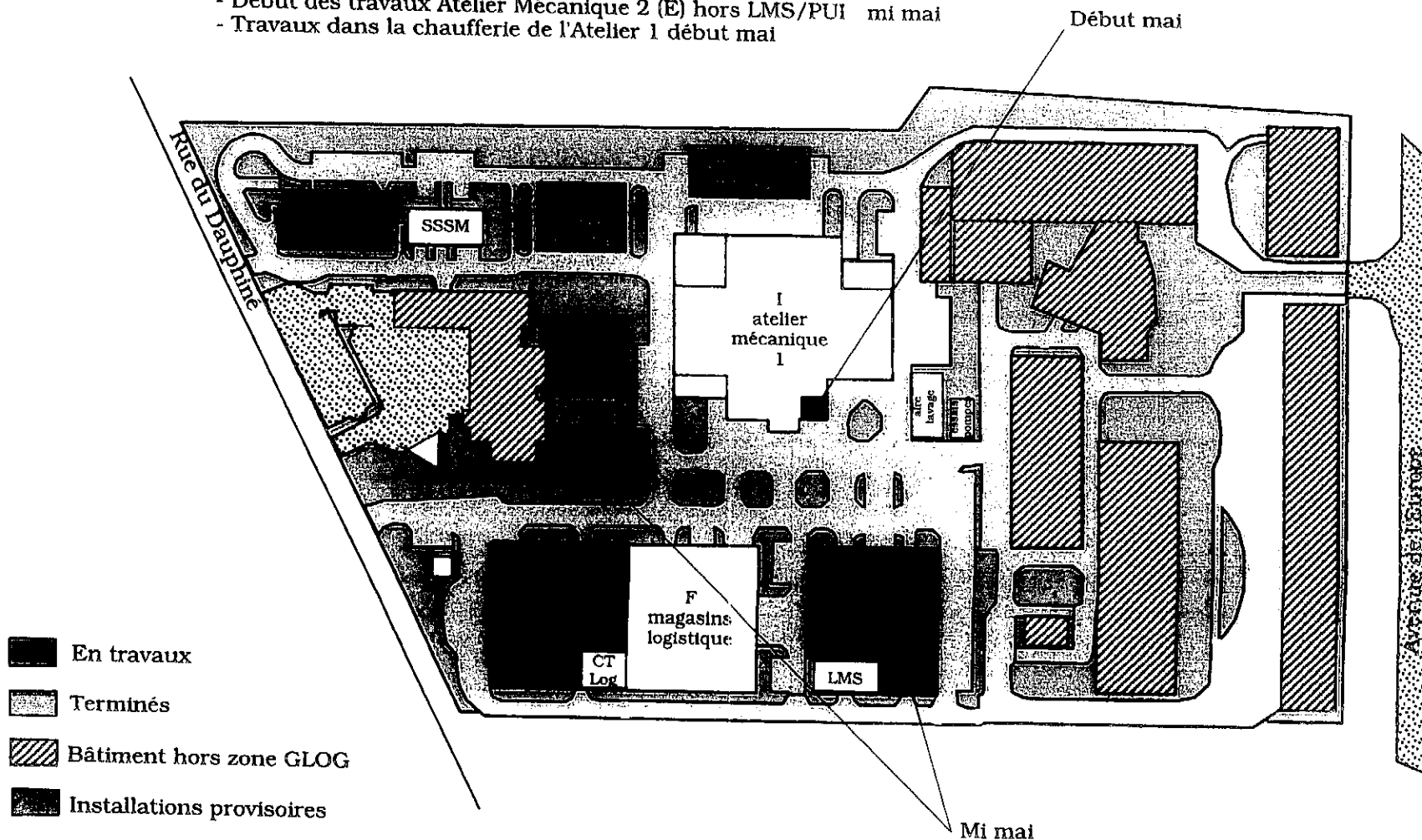


# PRINCIPE DE PHASAGE PREVISIONNEL TRAVAUX GLOG

Le 09/05/2012 - Version 1.11

## MOIS 02 Mai 2012

- Début des travaux Administration (H) mi mai
- Début des travaux Atelier Mécanique 2 (E) hors LMS/PUI mi mai
- Travaux dans la chaufferie de l'Atelier 1 début mai



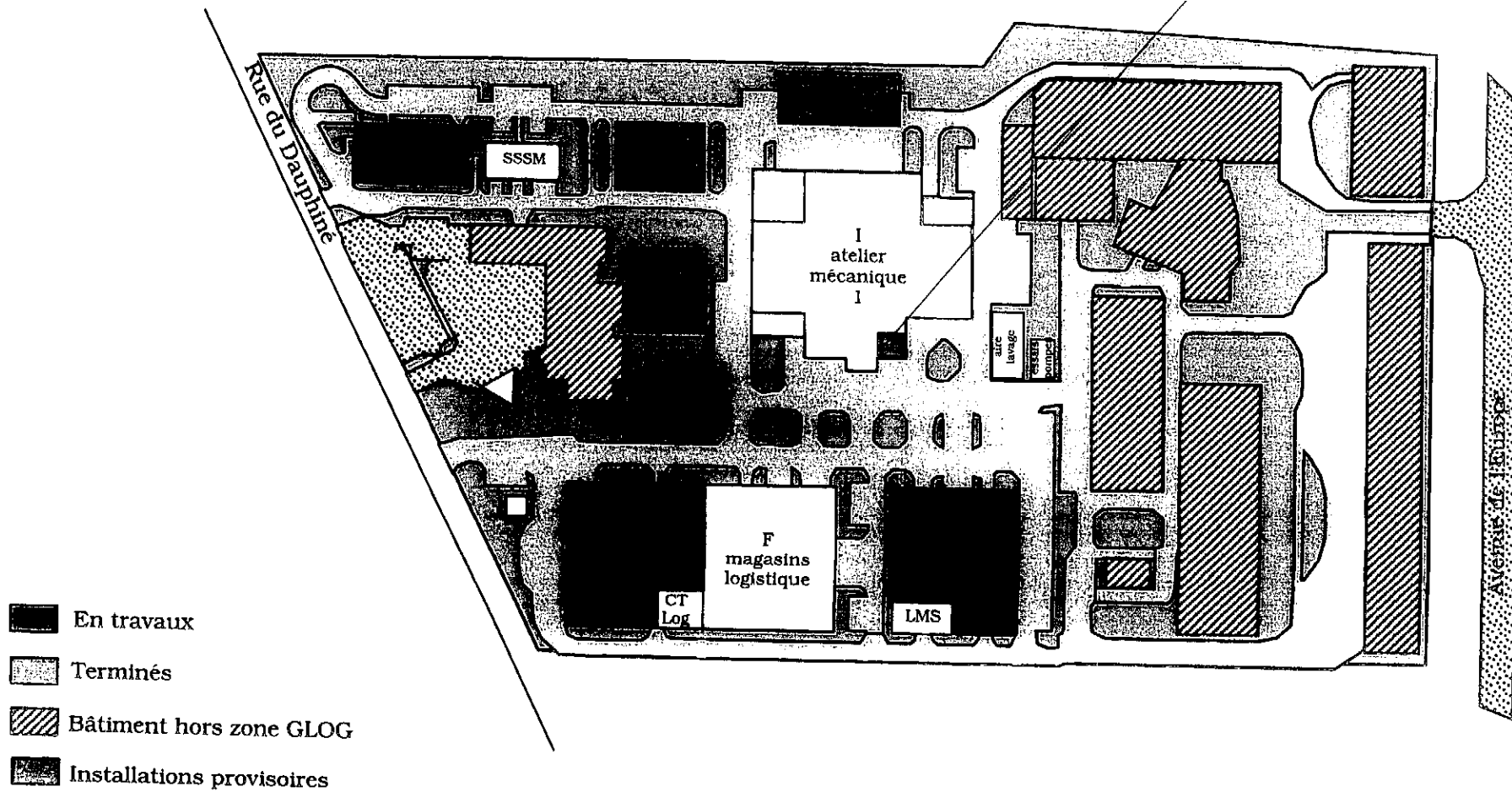
# PRINCIPE DE PHASAGE PREVISIONNEL TRAVAUX GLOG

Le 09/05/2012 - Version 1.11

## MOIS 03 a 07 Juin A Octobre 2012

- Fin des travaux Chaufferie (Atelier1) début septembre

Début septembre

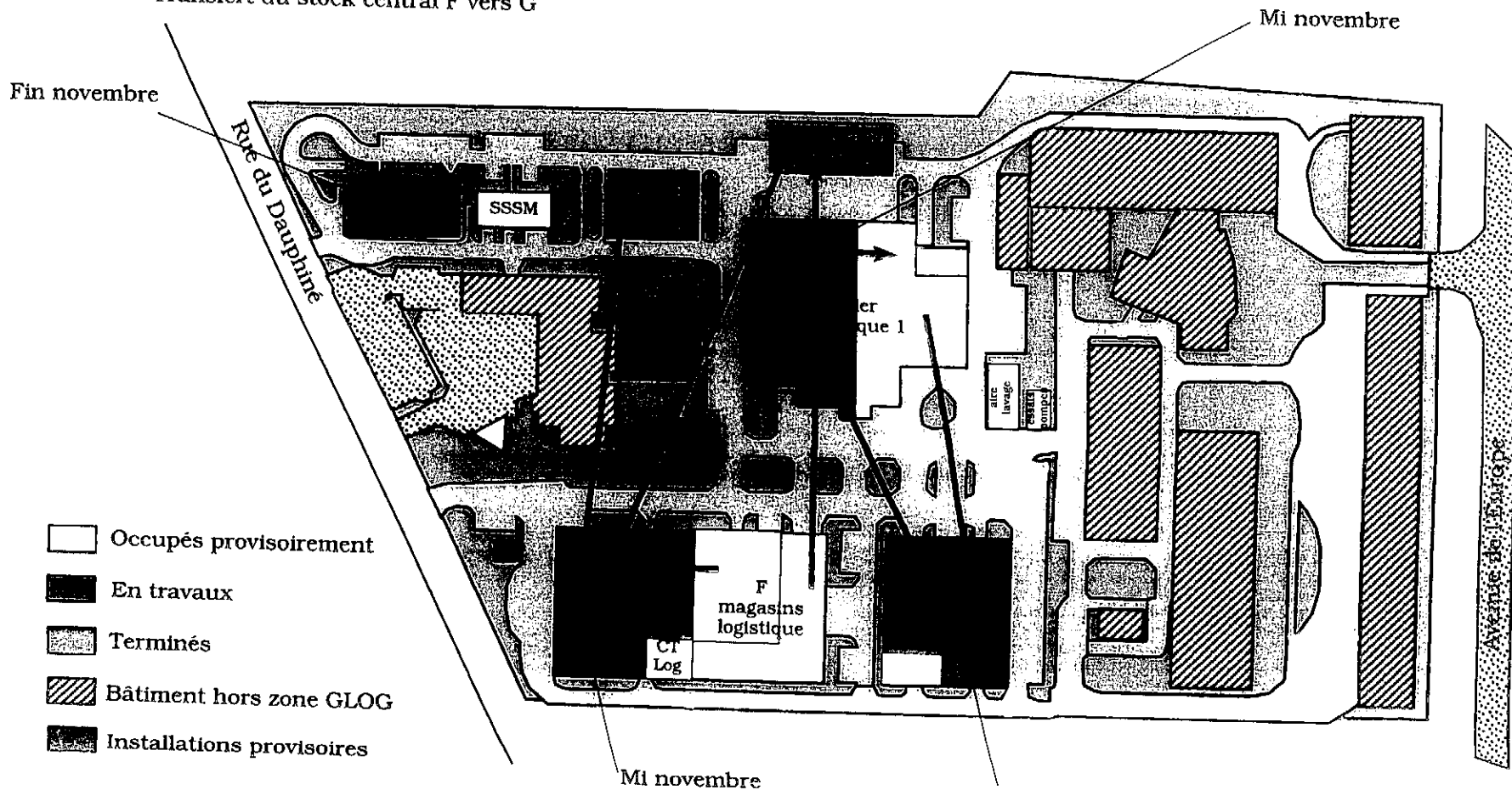


# PRINCIPE DE PHASAGE PREVISIONNEL TRAVAUX GLOG

Le 09/05/2012 - Version 1.11

## MOIS 08 Novembre 2012

- Fin travaux bâtiment LMS / PUI (J) fin novembre
- Fin des travaux Atelier Mécanique 2 (hors LMS/PUI) début novembre
  - > Transfert partie Ouest du bâtiment I dans partie Est et dans Atelier Mécanique 2 (E) (première quinzaine de novembre)
- Début des travaux Atelier Mécanique 1 (I) mi novembre
- Fin des travaux Réserve et appui (G) mi novembre
  - > Aménagement définitif du CT LOG depuis administration provisoire (dernière quinzaine de novembre)
  - > Transfert bureaux BE (7 personnes) dans N+1 libéré de l'Administration provisoire depuis bât F (dernière quinzaine de novembre)
  - > Transfert partie des véhicules dans G depuis Parking Provisoire (dernière quinzaine de novembre)
- Arrêt provisoire activité réparation et séchage tuyaux
- Transfert du stock central F vers G





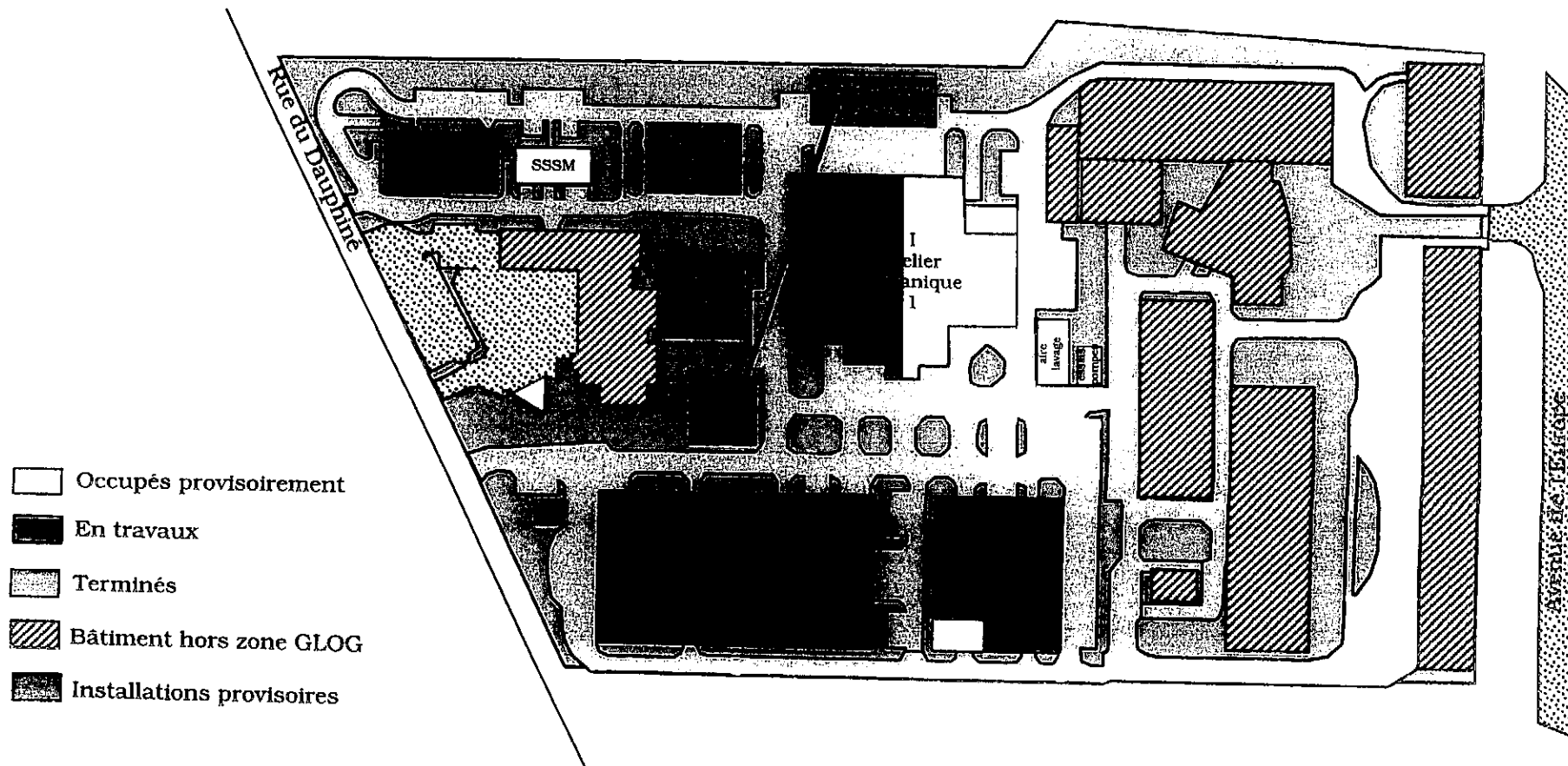


# PRINCIPE DE PHASAGE PREVISIONNEL TRAVAUX GLOG

Le 09/05/2012 - Version 1.11

## MOIS 10 A 11 Janvier à Février 2013

- Aménagement définitif depuis installations provisoires dans Administration (H) début janvier



# PRINCIPE DE PHASAGE PREVISIONNEL TRAVAUX GLOG

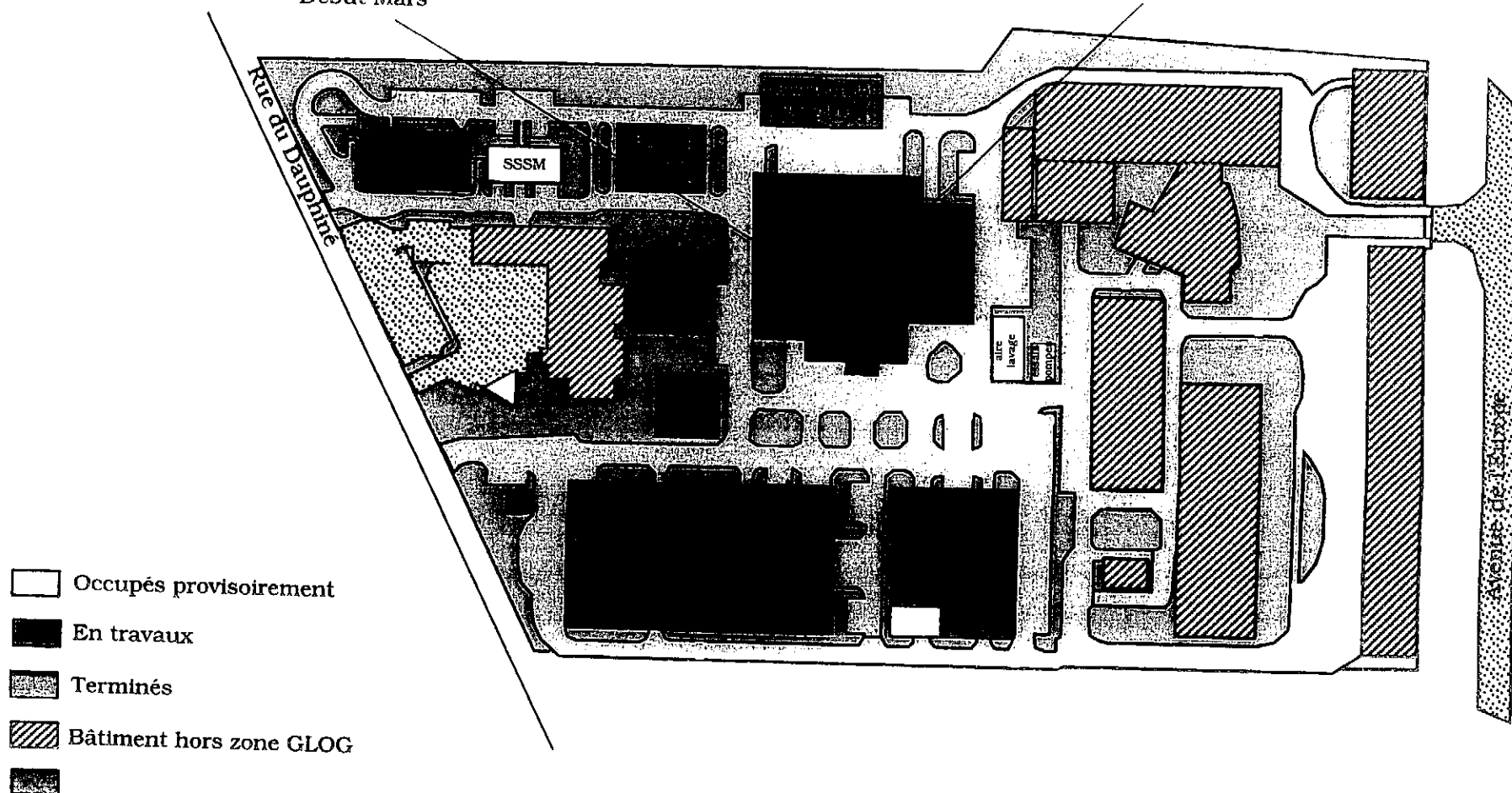
Le 09/05/2012 - Version 1.11

## MOIS 12 Mars 2013

- Fin des travaux zone Ouest Atelier Mécanique I (I)  
--> Transfert interne du bâtiment I et travaux dans partie Est

Début Mars

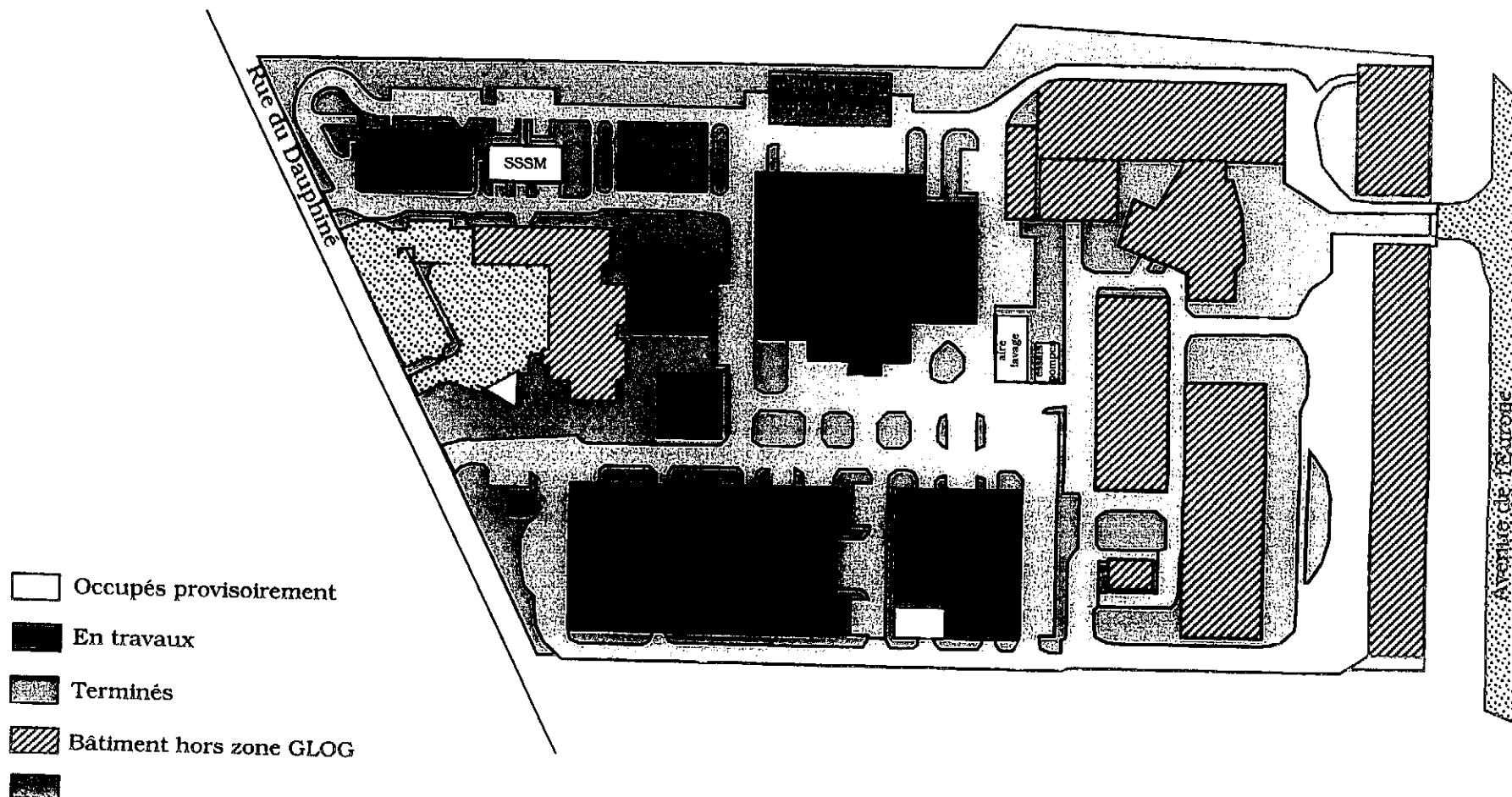
Mi Mars



# PRINCIPE DE PHASAGE PREVISIONNEL TRAVAUX GLOG

Le 09/05/2012 - Version 1.11

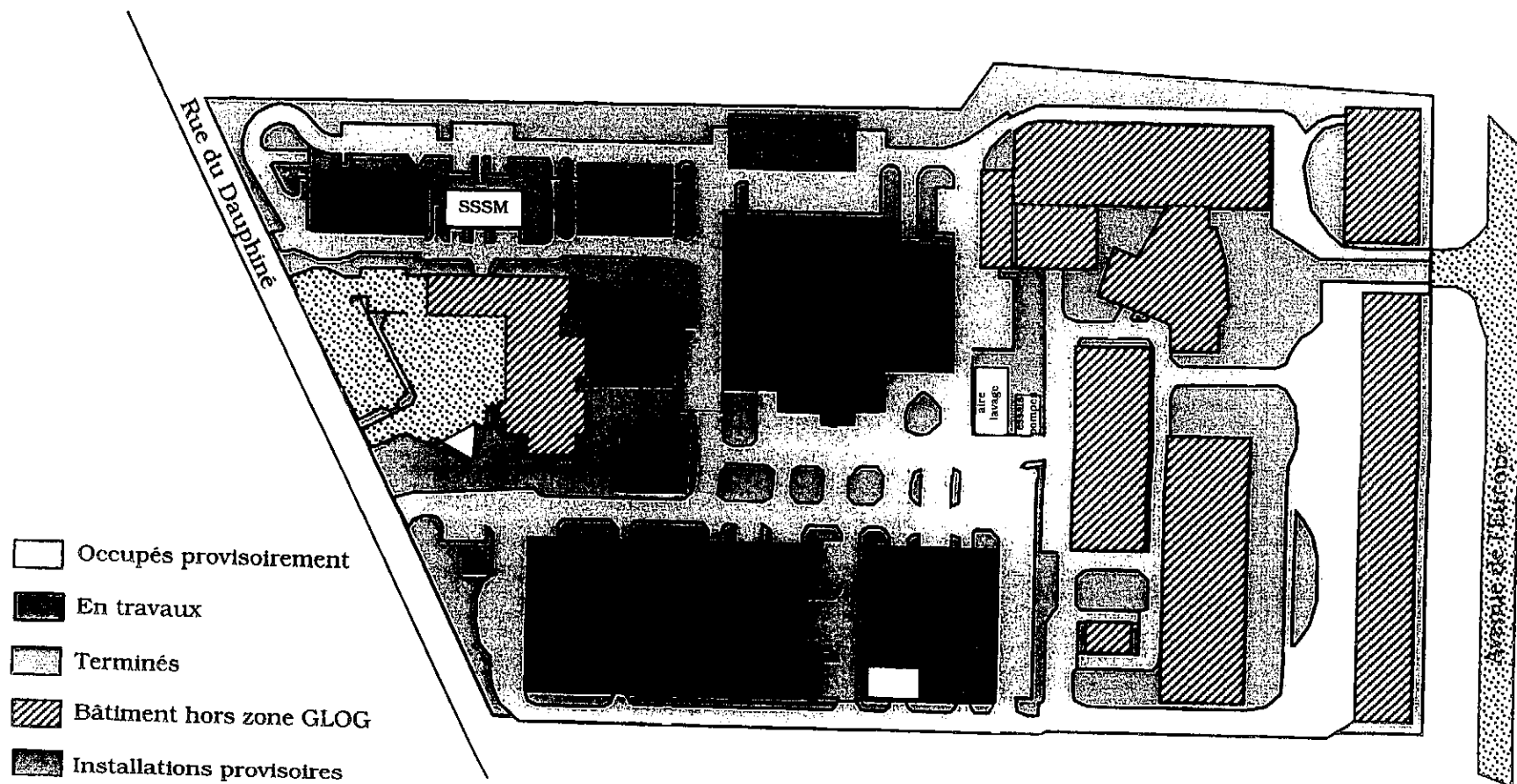
MOIS 13 Avril 2013



# PRINCIPE DE PHASAGE PREVISIONNEL TRAVAUX GLOG

Le 09/05/2012 - Version 1.11

MOIS 14 Mai 2013



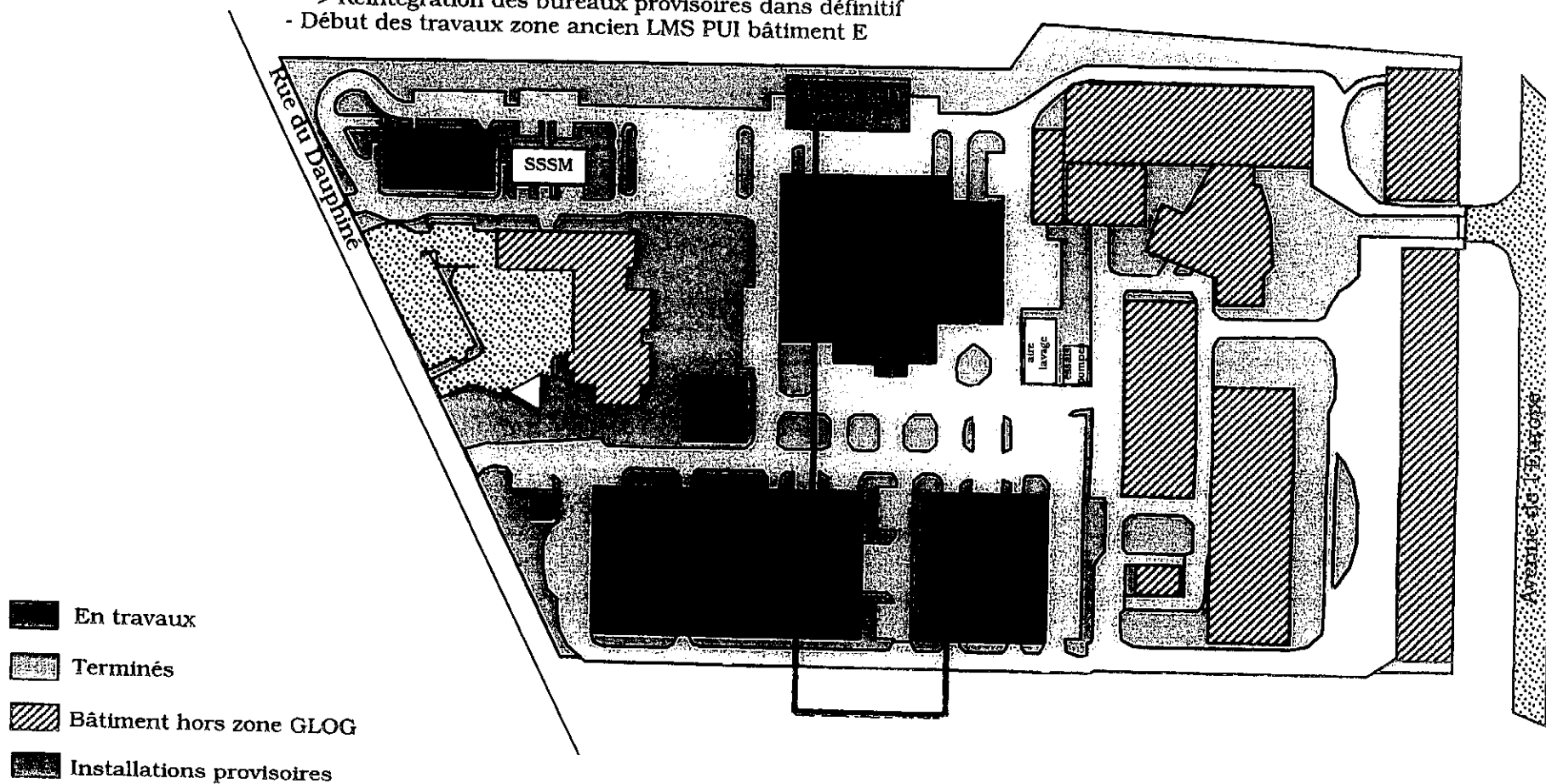
SDIS DU RHONE - Site état major de St Priest

## PRINCIPE DE PHASAGE PREVISIONNEL TRAVAUX GLOG

Le 09/05/2012 - Version 1.11

**MOIS 15 Juin 2013**

- Fin des travaux Atelier méca 1 (I)
- Fin des travaux bâtiment magasins logistiques
  - > réintégration du Stock dans F
  - > Réintégration des bureaux provisoires dans définitif
- Début des travaux zone ancien LMS PUI bâtiment E



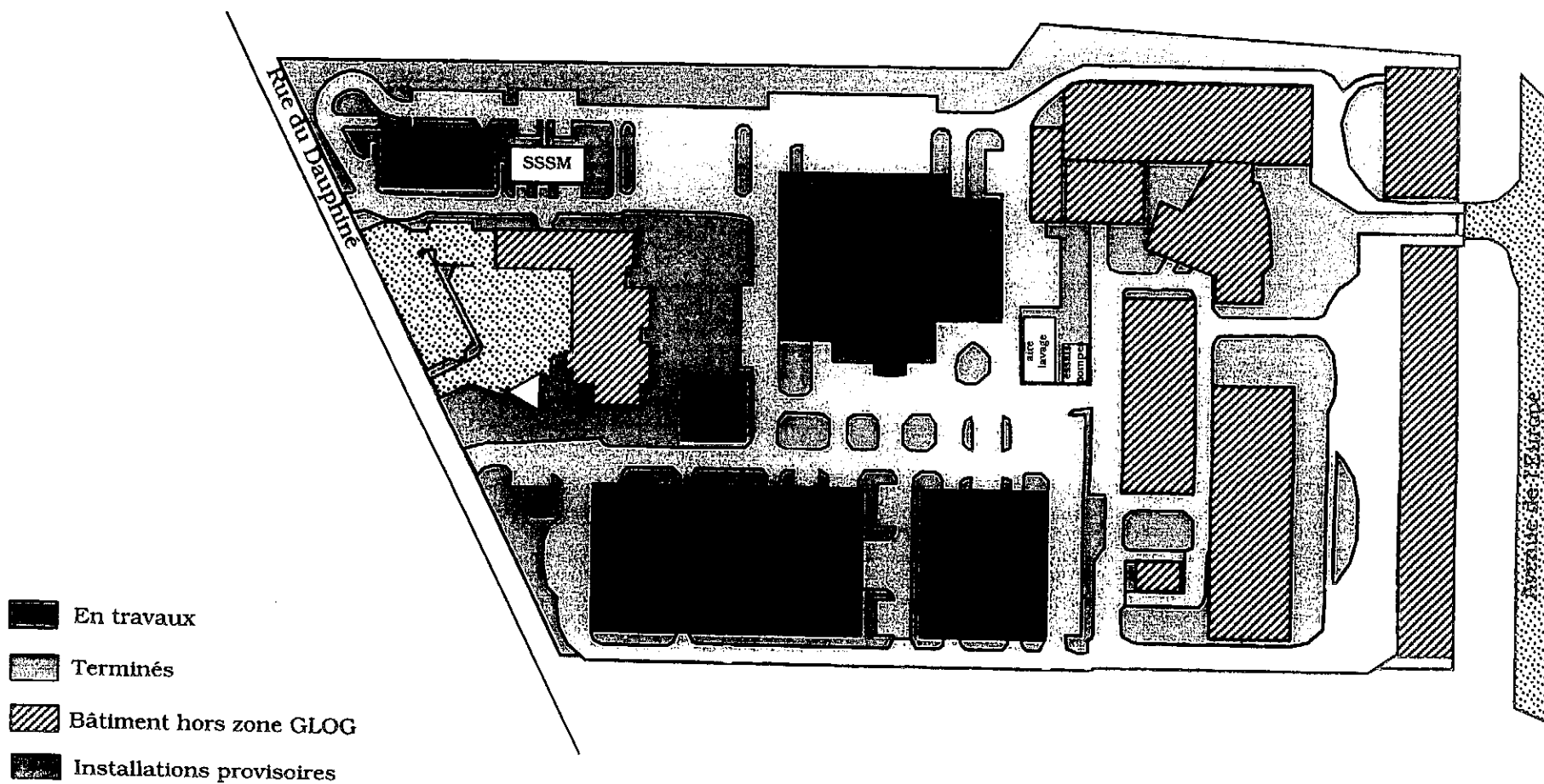
SDIS DU RHONE - Site état major de St Priest

# PRINCIPE DE PHASAGE PREVISIONNEL TRAVAUX GLOG

Le 09/05/2012 - Version 1.11

## MOIS 16 A 17 Juillet à Septembre 2013

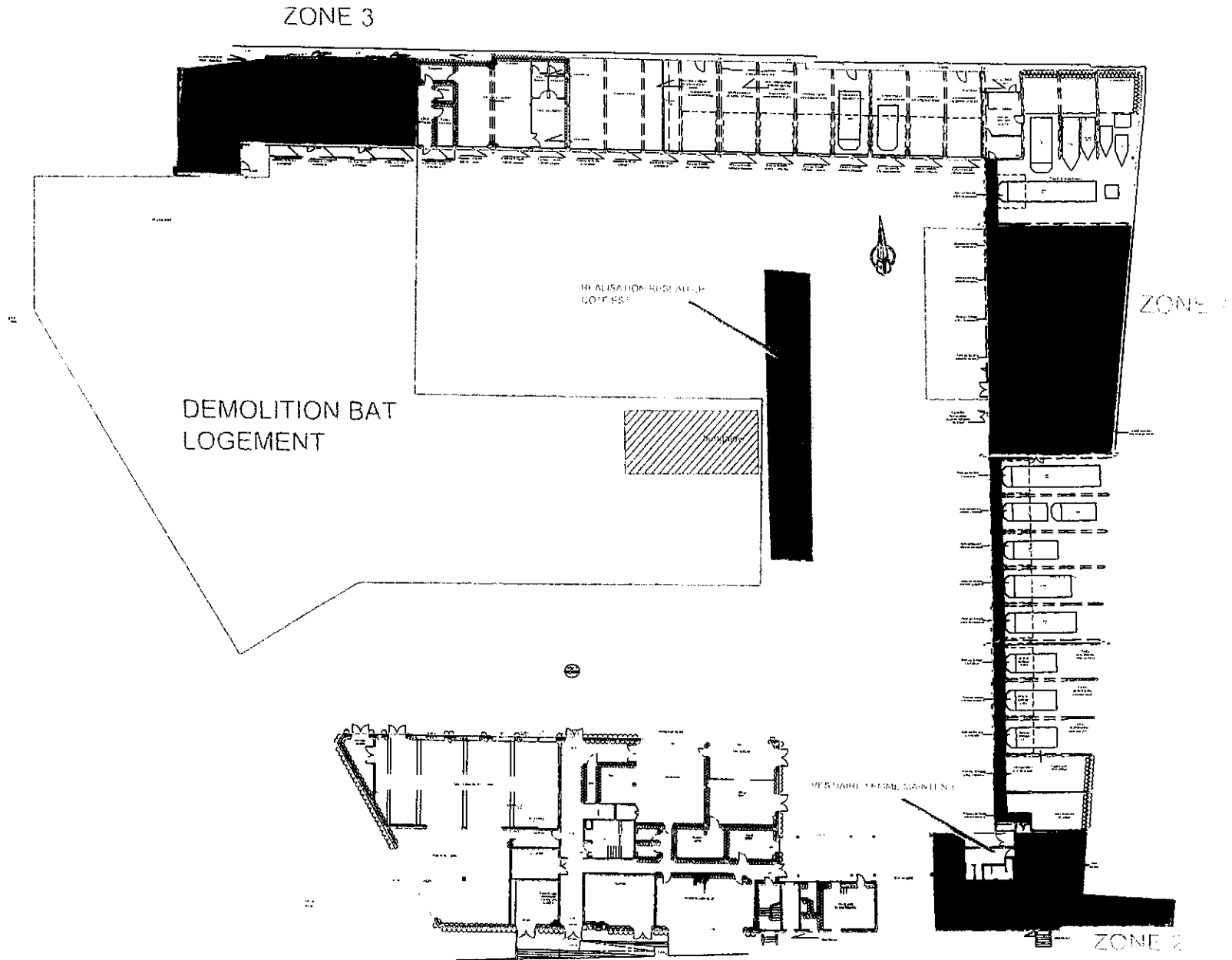
- Travaux de Finition



# RÉHABILITATION DU SDIS DE VILLEFRANCHE SUR SAONE

INSTALLATION  
CHANTIER DU 30/05  
AU 13/07

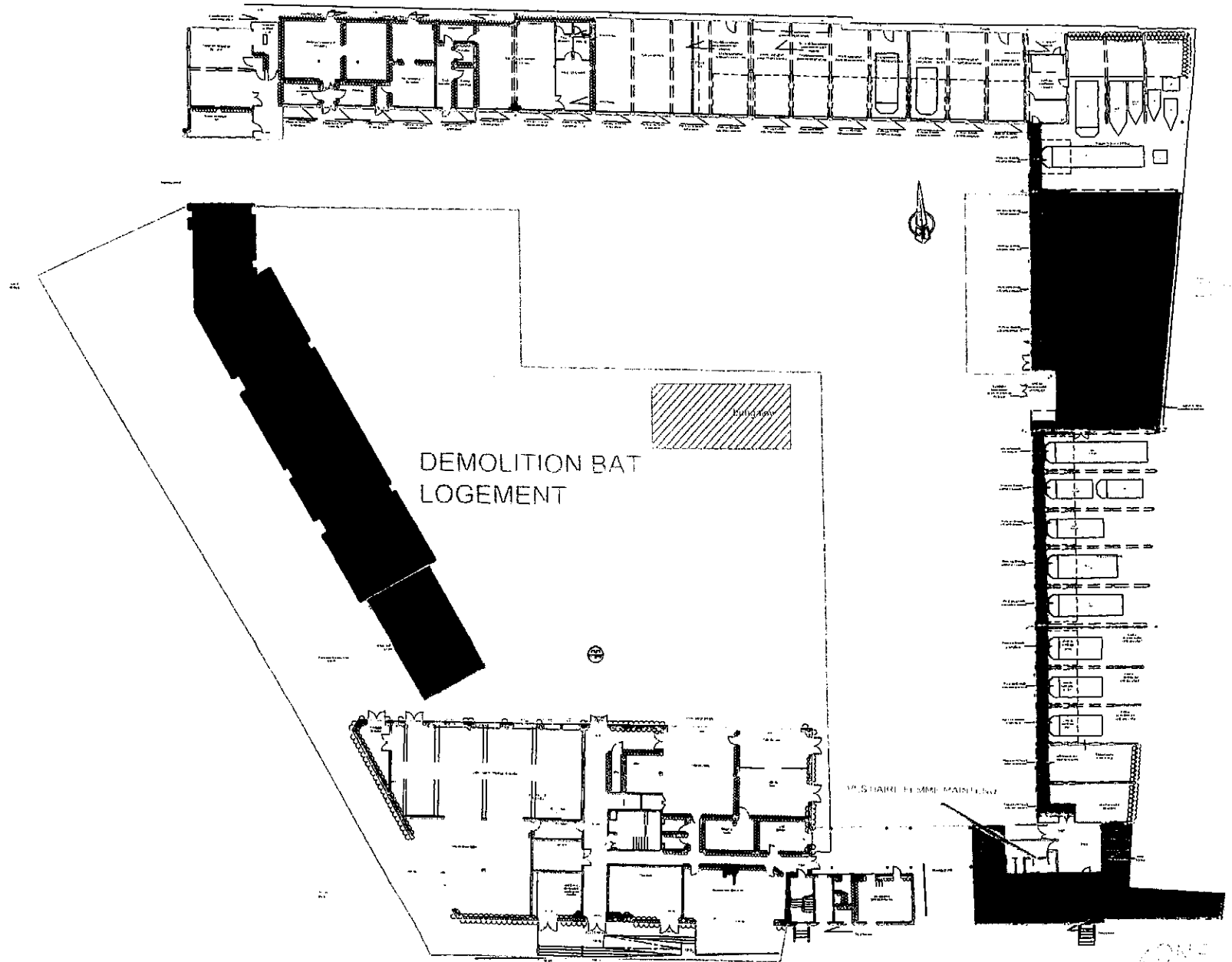
PROJET DE  
MISE EN ŒUVRE  
DES TRAVAUX DE  
RÉHABILITATION  
DU SDIS DE  
VILLEFRANCHE SUR SAONE  
AU 13/07



# REHABILITATION DU SDIS DE VILLEFRANCHE SUR SAONE

INSTALLATION  
CHANTIER DU 14/05  
AU 30/06

PROJET DE  
REHABILITATION  
DU SDIS DE  
VILLEFRANCHE SUR SAONE



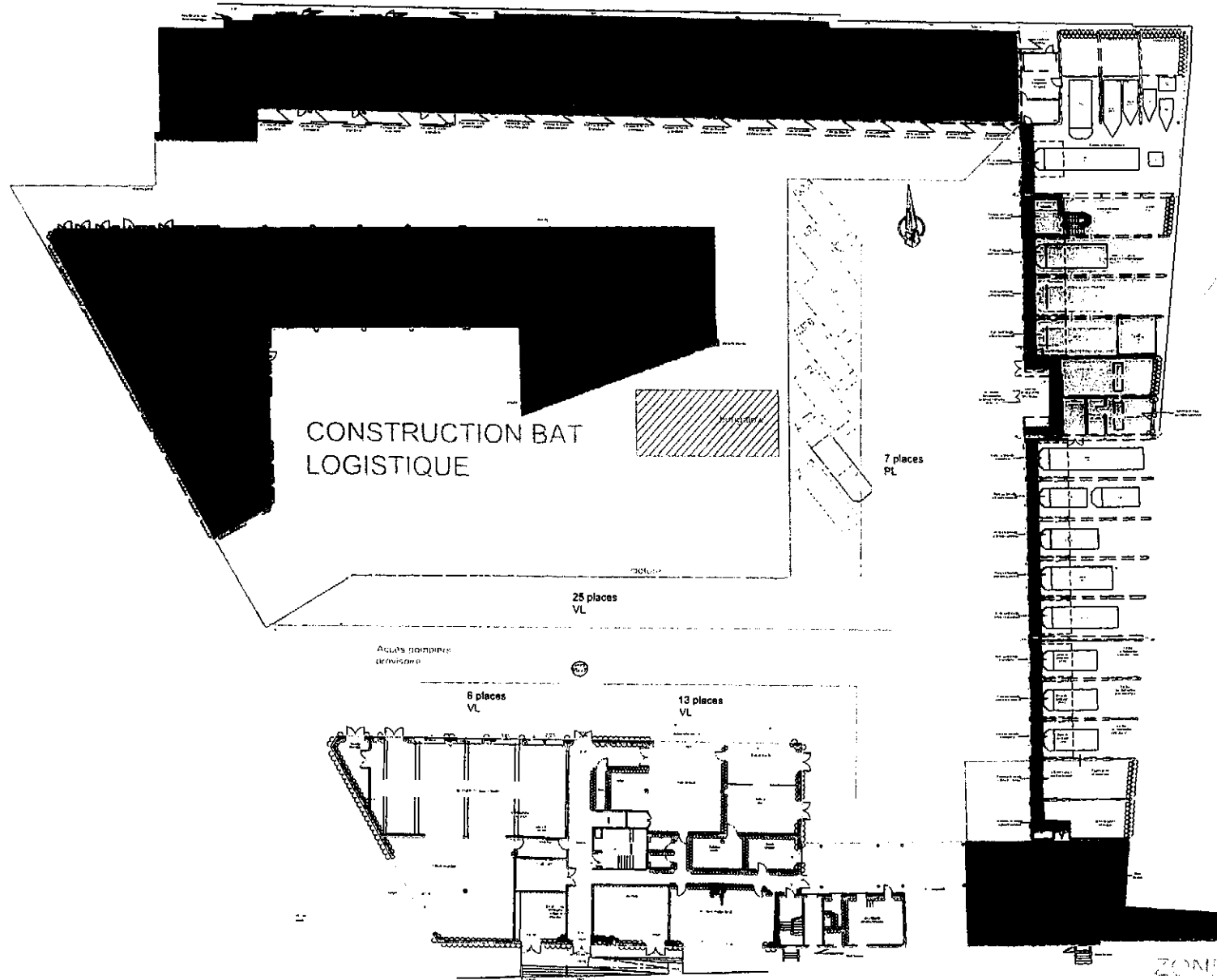


# REHABILITATION DU SDIS DE VILLEFRANCHE SUR SAONE

INSTALLATION  
CHANTIER A PARTIR  
DU 13/07

TRAVAUX ZONE 1  
TRAVAUX ZONE 2  
TRAVAUX ZONE 3

ZONE 3



ZONE 1