

RHÔNE

SAPEURS-POMPIERS



**ACTIVITE
OPERATIONNELLE
DU SDIS 69
ANNEE 2011**

Sommaire Général

1 - LEXIQUE	5
2 - ACTIVITE OPERATIONNELLE DE L'ANNEE	9
3 - DONNEES OPERATIONNELLES DES INTERVENTIONS DU SDIS 69	16
4 - DONNEES OPERATIONNELLES PAR SORTIES D'ENGINS	23
5 - DONNEES OPERATIONNELLES SPECIFIQUES	31
6 - INTERVENTIONS NOTABLES DE L'ANNEE 2011	42

Sommaire détaillé

1 - LEXIQUE	5
1.1 - Remarques générales	5
1.2 - Règles utilisées pour la mise en place du bilan	7
1.3 - Catégories d'engins étudiés	8
2 - ACTIVITE OPERATIONNELLE DE L'ANNEE	9
2.1 - Activité générale des casernements sur le département du Rhône	9
2.2 - Activité générale des casernements (Rhône et Hors département)	9
2.3 - Activité par groupement (Sorties Rhône et Hors département)	9
2.4 - Evolution du nombre d'interventions sur le département du Rhône	9
2.5 - Répartition des interventions par catégorie sur le Rhône en 2011	11
2.6 - Répartition des sorties par véhicules en 2011 (Rhône et Hors Département)	11
2.7 - Répartition des interventions gaz par type sur le Rhône en 2011	12
2.8 - Répartition mensuelle des interventions et sorties de véhicules sur le Rhône en 2011	13
2.9 - Répartition horaire des interventions et sorties de véhicules sur le Rhône en 2011	14
2.10 - Répartition des interventions par jour sur le Rhône en 2011	15
3 - DONNEES OPERATIONNELLES DES INTERVENTIONS DU SDIS 69	16
3.1 - Nombre d'interventions par commune sur le département du Rhône	16
3.2 - Détail par arrondissement de Lyon	23
4 - DONNEES OPERATIONNELLES PAR SORTIES D'ENGINS	23
4.1 - Nombre de sorties d'engins par casernement sur le Rhône	23
5 - DONNEES OPERATIONNELLES SPECIFIQUES	31
5.1 - Nombre de sorties d'engins réalisées hors du département du Rhône	31
5.2 - Nombre de sorties d'engins réalisées par le SSSM	33
5.2.1 Activité VSM	33
5.2.2 Activité infirmier de proximité	33
5.2.3 Activité médecin de proximité	34
5.2.4 Activité pharmacien, psychologue, vétérinaire	34
5.3 - Nombre de sorties d'engins liées aux commandement	35
5.3.1 Activité VCS et VPC	35
5.3.2 Activité CDG	35
5.4 - Sorties SDIS au sens du référentiel commun relatif au SAP et à l'AMU	38
5.5 - Détail de l'activité de l'hélicoptère de la sécurité civile par département	38
6 - INTERVENTIONS NOTABLES DE L'ANNEE 2011	42

1 - LEXIQUE

1.1 - Remarques générales

Le bilan d'activité est réalisé à partir des données informatiques fournies par le système de traitement de l'alerte du SDIS du Rhône.

Ce bilan annuel a un caractère informatif à usage interne au SDIS.

IMPORTANT : LE BILAN PREND EN COMPTE :

- **LES INTERVENTIONS ATTACHÉES AUX COMMUNES DU RHONE**
- **LES SORTIES EFFECTUÉES PAR TOUS LES CASERNEMENTS DU SDIS 69**

POUR LES COMMUNES DU RHÔNE DEFENDUES PAR DES CASERNEMENTS APPARTENANT A DES SDIS LIMITROPHES, LES DONNÉES N'ETANT PAS TRANSMISES, ELLES NE SONT DONC PAR INTEGÉES AU PRESENT BILAN.

Intervention :

Ensemble des opérations concernant un même sinistre, quelle que soit l'importance des moyens mis en œuvre. Fait l'objet d'un numéro d'ordre et est assujettie à une nature.

Sortie d'engin :

Mouvement d'un engin faisant partie d'une intervention : une intervention peut entraîner plusieurs sorties d'engins.

Nature d'intervention d'un centre d'intervention :

Caractérise une intervention et un envoi type de véhicule(s) a priori adapté au besoin. La définition de la nature retenue au traitement de l'appel peut être modifiée au retour.

Secteur d'intervention d'un casernement :

Secteur géographique pour lequel les moyens sont recherchés en priorité dans le centre de secours considéré. Ce secteur est défini en fonction des délais d'alerte et d'acheminement des moyens.

Casernement (CT) :

Entité de base disposant de moyens d'intervention (personnel et matériel).

Centre de Traitement de l'Alerte (CTA) :

Plateforme téléphonique de réception de tous les appels (18 et 112) du département du Rhône.

Engins :

Véhicules destinés à l'accomplissement d'une ou plusieurs missions. Les engins sont classés en 5 catégories

Base Hélicoptère :

Centre créé en mai 2006 pour permettre l'engagement d'une équipe médicale au décollage de l'hélicoptère de la sécurité civile à Lyon Bron. Deux moyens sont rattachés à ce centre : Dragon 69 et le SMH (Secours Médical Hélicoptéré). Dans ce bilan, seules les sorties du VAM sont prises en compte.

Casernement logistique (CT Log) :

Centre opérationnel assurant entre autres la mise en œuvre opérationnelle des moyens d'appui lourds ou spécialisés figurant dans les statistiques générales.

Groupement :

Découpage administratif et fonctionnel du département regroupant les centres d'intervention.

1.2 - Règles utilisées pour la mise en place du bilan

➤ **Règle N°1 pour les natures d'intervention**

On ne conserve que les natures ayant un rapport avec les interventions réelles.

Les natures suivantes ne sont pas prises en compte dans le bilan :

- *Dépannage véhicule incendie*
- *Essai technique*
- *Maintenance de courte durée*
- *Manoeuvre*

➤ **Règle N°2 pour les engins**

Les moyens opérationnels significatifs tractés sont pris en compte. Tous les engins ayant du personnel à bord sont inclus dans le bilan, sauf le cas particulier du TRACT ou l'on privilégie le moyen associé (ex. : Berce pollution, etc...) et de l'hélicoptère DRAGON 69 (moyen zonal et non SDIS 69).

➤ **Règle N°3 pour les interventions**

Les interventions sans commune, sans nature ou engins associés ne sont pas prises en compte dans le bilan.

Ce dernier cas concerne notamment les interventions pour "Demande de régulation médicale" créées dans Artemis puis orientées vers le SAMU, sans que celui-ci ne nous ait sollicité ultérieurement pour intervenir.

1.3 - Catégories d'engins étudiées

FPT :

Engin porteur d'eau équipé d'une pompe (quelque soit le type, la caractéristique de pompe).

VSAV :

Engin de secours à personne (Véhicule de Secours et d'Assistance aux Victimes)

VTU-VID :

Véhicule Tout Usage, Véhicule d'Interventions Diverses

Echelle :

Engin de secours et sauvetages aériens

Autres :

Tous les autres engins

2 - ACTIVITE OPERATIONNELLE DE L'ANNEE

2.1 - Activité générale des CT sur le département du Rhône

	2010	2011	Variation en %
Nombre d'interventions	92 852	95 037	+ 2,35 %
Nombre de sorties	122 276	123 891	+ 1,32 %

2.2 - Activité générale des CT (Rhône et Hors Département)

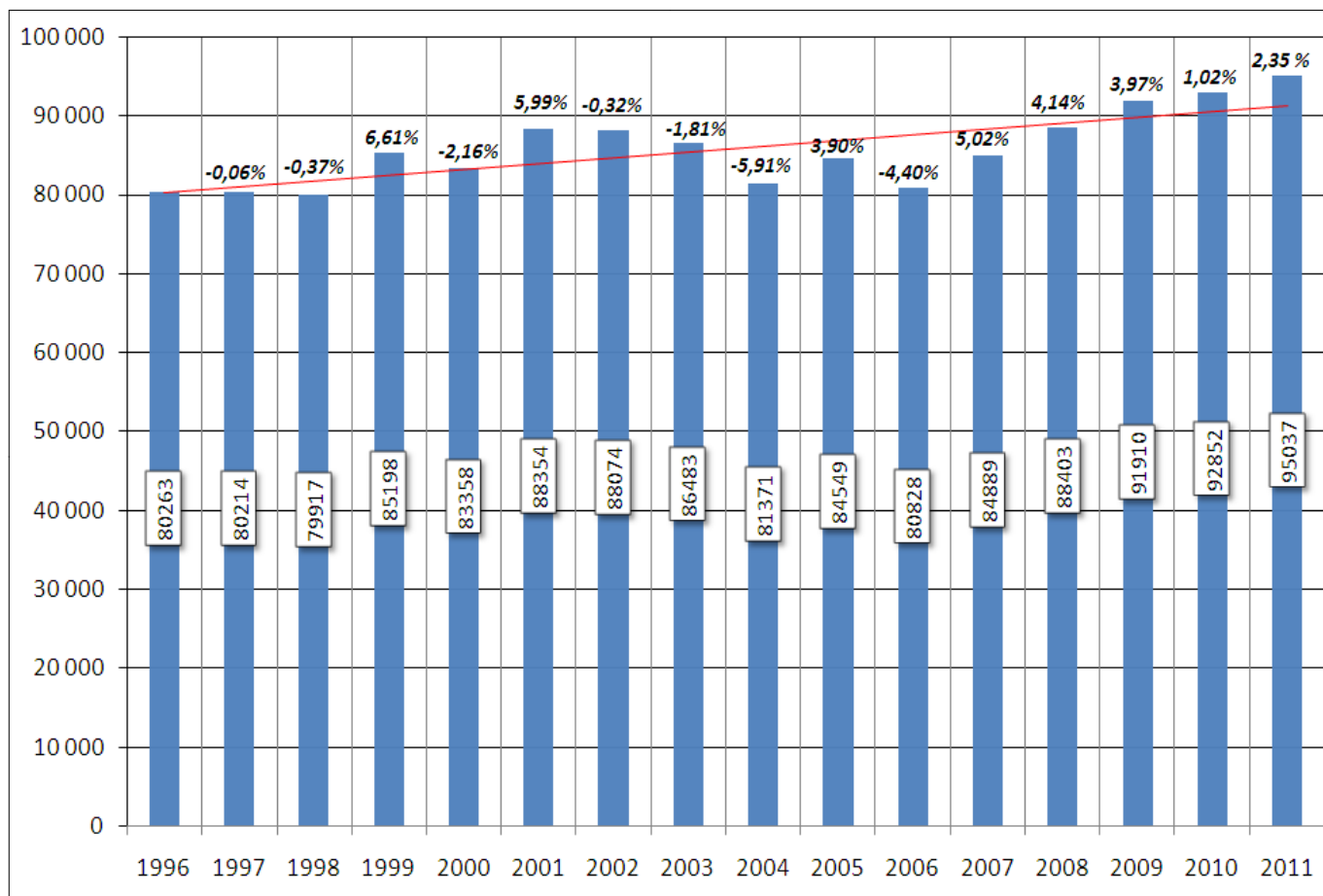
Bilan des CT du Rhône	Nombre d'interventions	Nombre de sorties d'engins
Sur les communes du Rhône	95 037	123 891
Hors Département	904	1 212
Total Général des CT	95 941	125 103

2.3 - Activité par groupement (Sorties Rhône et Hors département)

Groupement	Nombre de sorties
Centre	15797
Centre-Nord	10338
Centre-Ouest	19457
Est	19672
Nord	15677
Sud-Est	30605
Sud-Ouest	12142

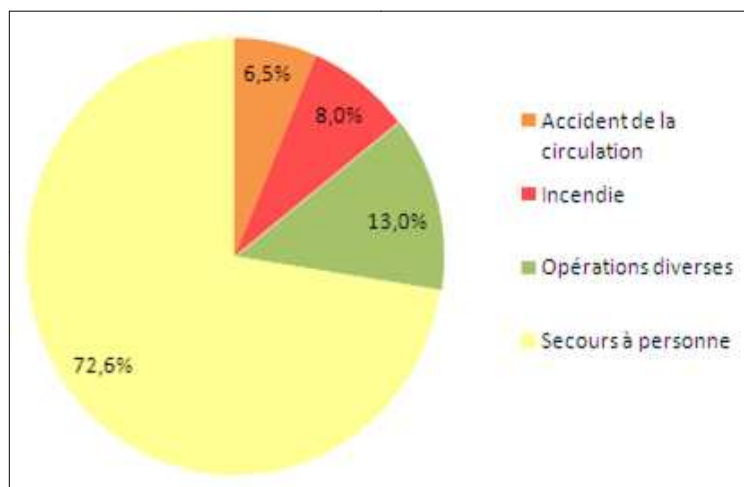
Nota : La somme des sorties par groupement ne fait pas 125 103. En effet, les 1 415 sorties de la base hélicoptère de Bron, de la garde départementale des casernements déportés (Fête de la lumière) et du CT Logistique ne sont rattachées à aucun groupement.

2.4 - Evolution du nombre d'interventions sur le département du Rhône



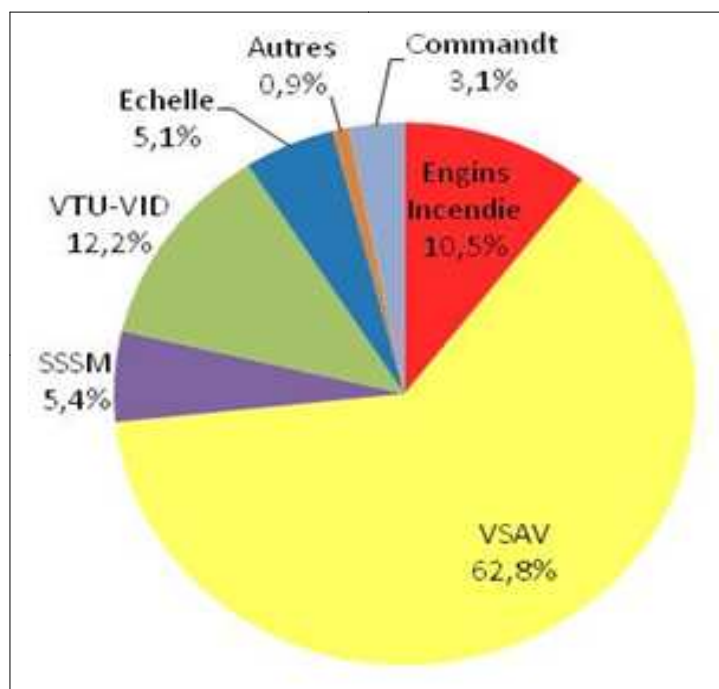
	Interventions	Evolution en %
1996	80 263	
1997	80 214	-0,06%
1998	79 917	-0,37%
1999	85 198	+6,61%
2000	83 358	-2,16%
2001	88 354	+5,99%
2002	88 074	-0,32%
2003	86 483	-1,81%
2004	81 371	-5,91%
2005	84 549	+3,90%
2006	80 828	-4,40%
2007	84 889	+5,02%
2008	88 403	+4,13%
2009	91 910	+3,96%
2010	92 852	+1,02%
2011	95 037	+2,35%

2.5 - Répartition des interventions par catégorie sur le Rhône en 2011



Famille de nature	Nb interventions
Accident de la circulation	6135
Incendie	7626
Opérations diverses	12322
Secours à personne	68954

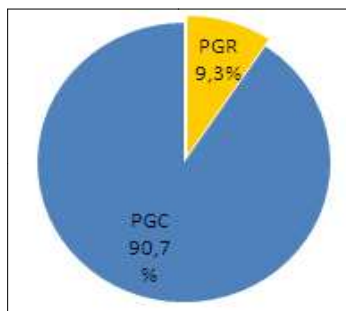
2.6 - Répartition des sorties par véhicules en 2011 (Sorties Rhône + Hors Dpt)



Famille engin	Nb sorties
Engins Incendie	13123
VSAV	78614
SSSM	6736
VTU-VID	15286
Echelle	6363
Commandement	3880
Autres	1101

2.7 - Répartition des interventions gaz par type sur le Rhône en 2011

- Nombre de PGC et PGR à l'appel



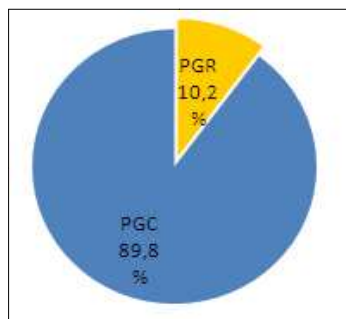
	2011	Rappel 2010
PGR	147	188
PGC	1427	1366
Total	1574	1554

Requalifications intervenues :

PGC → PGR : 13 (33 en 2010)

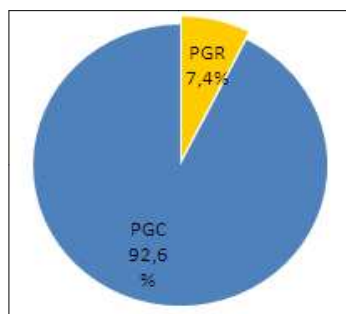
PGR → PGC : 43 (52 en 2010)

- Nombre de départs PGR réellement effectués = 221 (188+33)



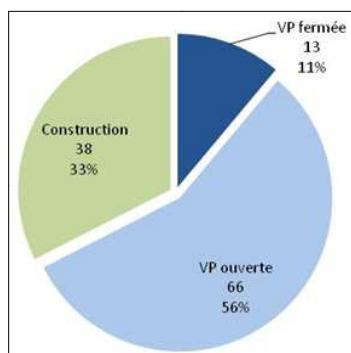
	2011	Rappel 2010
PGR	160	221
PGC	1414	1333
Total	1574	1554

- Nombre de cas où les moyens PGR ont été utilisés = 169 (221-52)



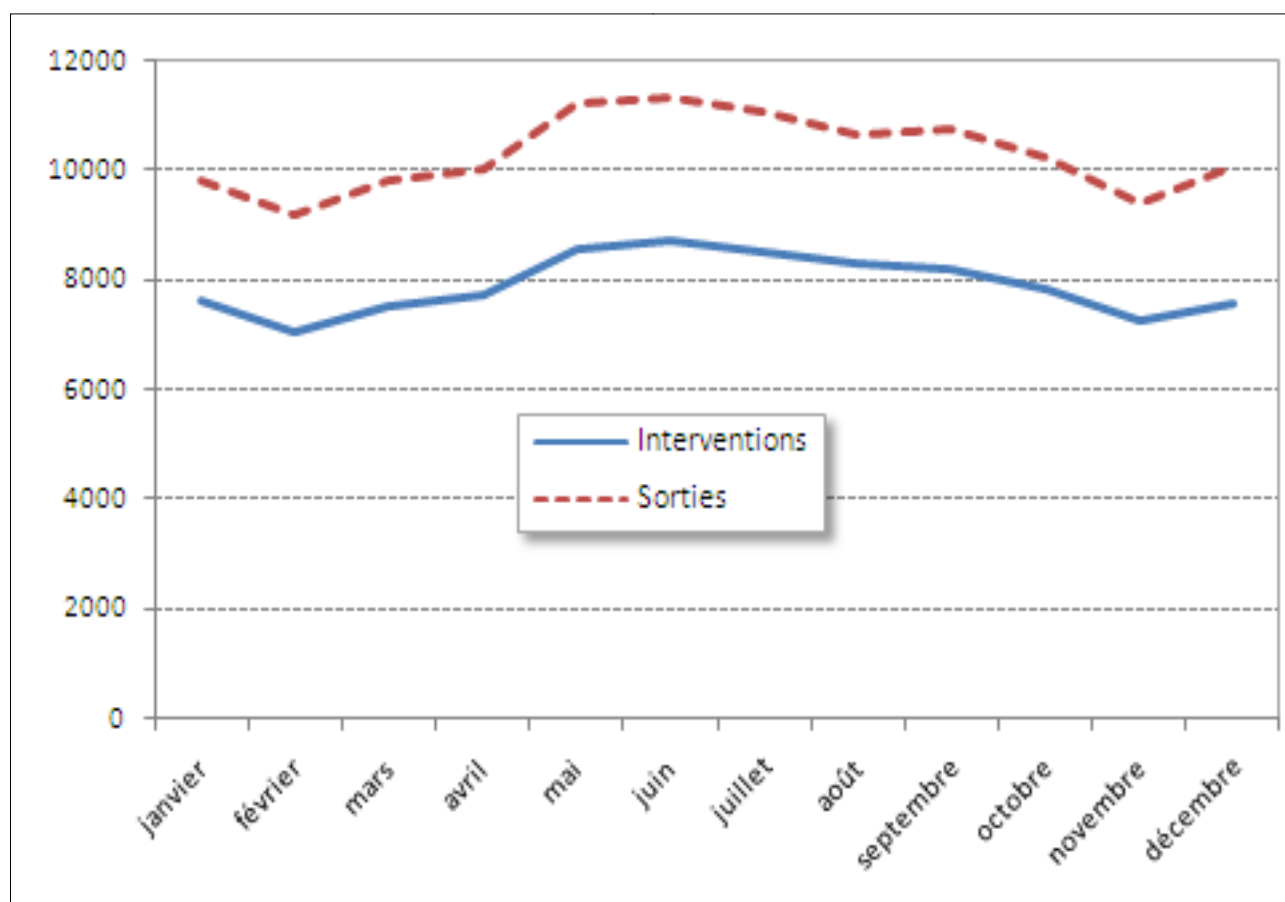
	2011	Rappel 2010
PGR	117	169
PGC	1457	1385
Total	1574	1554

- Typologie des PGR après requalification



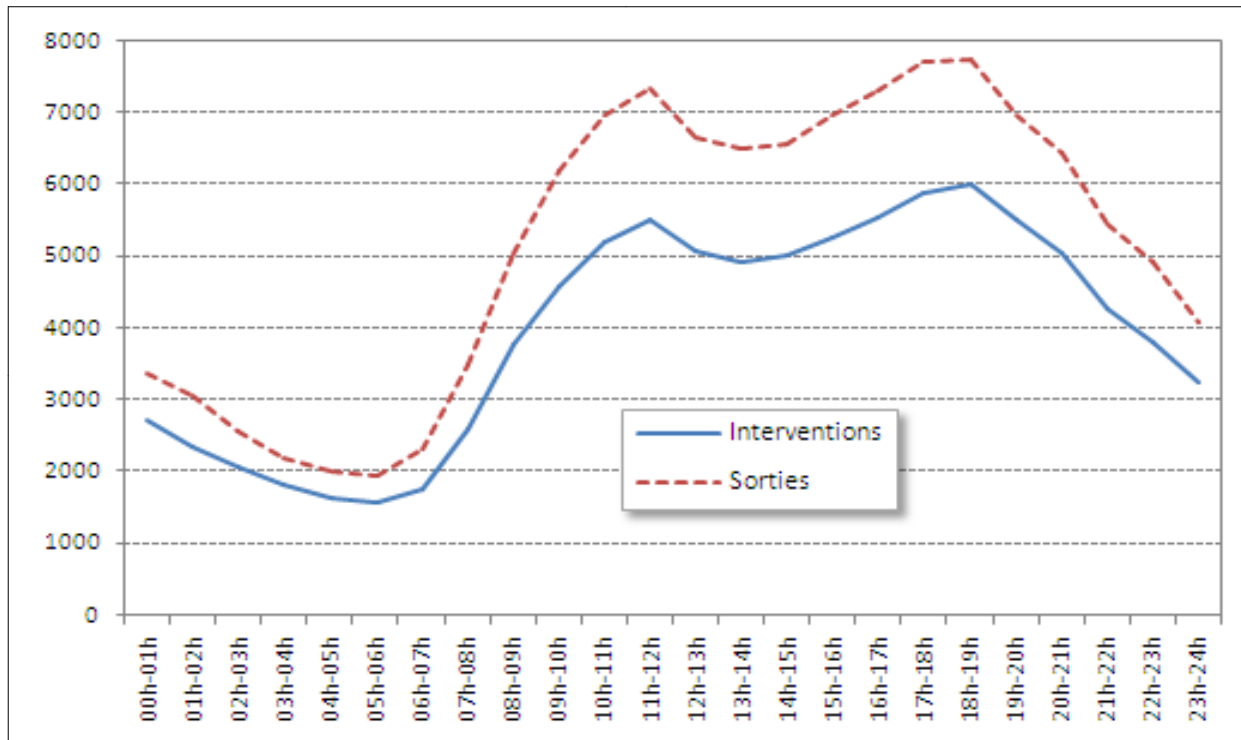
	2011	Rappel 2010
VP fermée	13	15
VP ouverte	66	80
Construction	38	74
Total	117	169

2.8 - Répartition mensuelle des interventions et sorties de véhicules sur le Rhône en 2011



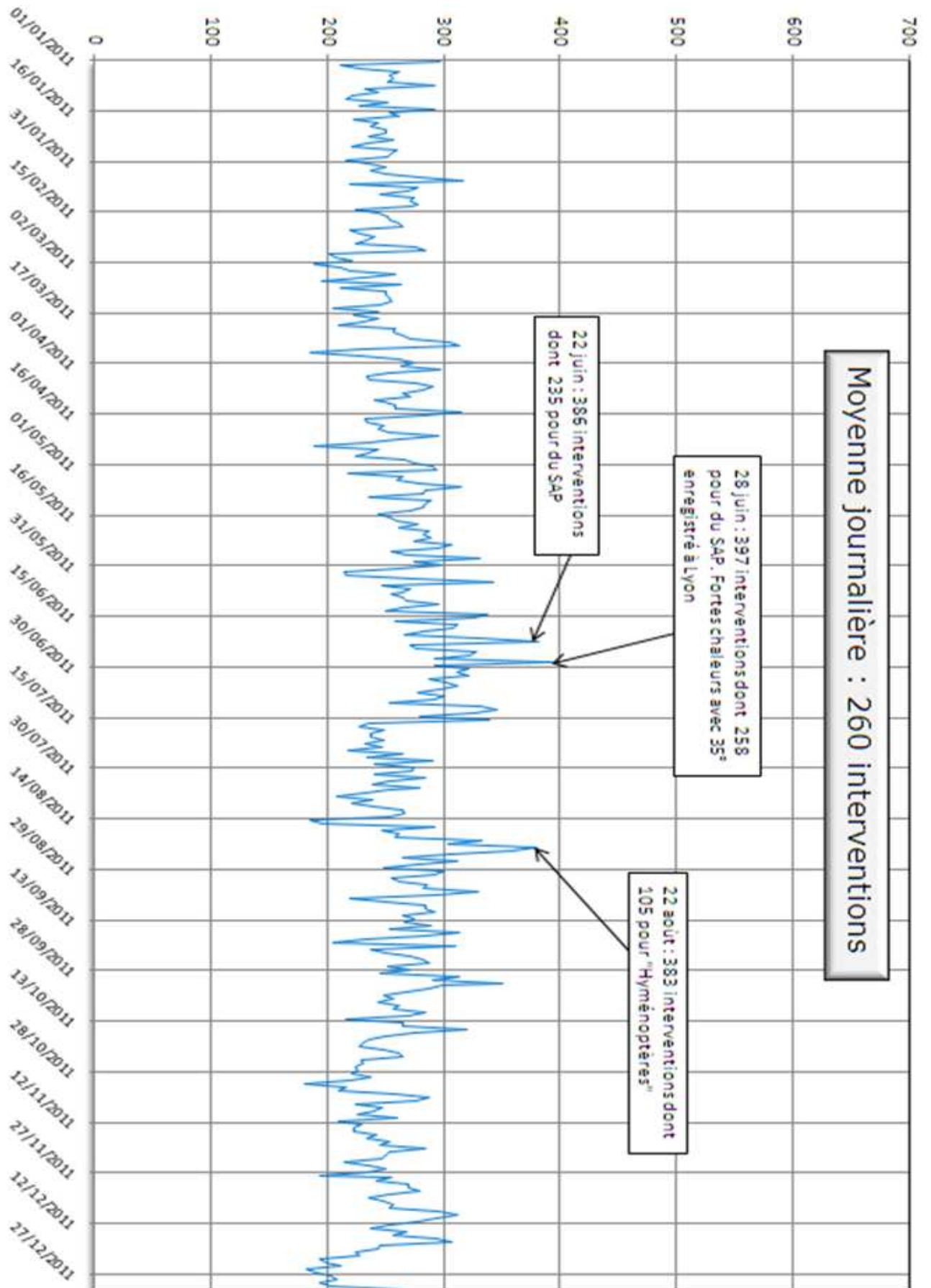
	Nb interventions	Nb sorties
janvier	7624	9823
février	7058	9226
mars	7514	9864
avril	7730	10037
mai	8577	11251
juin	8740	11354
juillet	8544	11097
août	8343	10665
septembre	8204	10781
octobre	7867	10261
novembre	7245	9434
décembre	7591	10098

2.9 - Répartition horaire des interventions et sorties de véhicules sur le Rhône en 2011



	Nb interventions	Nb sorties	
08h-09h	3760	5049	Pourcentage des sorties de jour 08h00 à 20h00 66,2 %
09h-10h	4580	6190	
10h-11h	5199	6953	
11h-12h	5508	7364	
12h-13h	5064	6653	
13h-14h	4919	6491	
14h-15h	4998	6577	
15h-16h	5259	6963	
16h-17h	5548	7311	
17h-18h	5885	7725	
18h-19h	5998	7750	
19h-20h	5504	6970	Pourcentage des sorties de nuit 20h00 à 08h00 33,8 %
20h-21h	5037	6454	
21h-22h	4263	5469	
22h-23h	3815	4925	
23h-24h	3236	4099	
00h-01h	2704	3362	
01h-02h	2334	3051	
02h-03h	2081	2549	
03h-04h	1813	2205	
04h-05h	1620	1993	
05h-06h	1564	1957	
06h-07h	1753	2322	
07h-08h	2595	3509	

2.10 - Répartition des interventions par jour sur le Rhône en 2011



3 - DONNEES OPERATIONNELLES DES INTERVENTIONS DU SDIS 69

3.1 - Nombre d'interventions par commune sur le département du Rhône (Tri alphabétique)

Commune	Incendie	Accident de circulation	Secours à personnes	Opérations diverses	Total
Affoux		3	6	5	14
Aigueperse	2	3	10	4	19
Albigny-sur-Saône	12	17	100	13	142
Alix	3	5	23	4	35
Ambérieux	1	5	23	2	31
Amplepuis	16	24	239	88	367
Ampuis	14	14	105	22	155
Ancy	3		8	4	15
Anse	25	26	214	44	309
Arnas	12	20	127	16	175
Aveize	3	7	23	8	41
Avenas	3	1	6	0	10
Azolette	1		8	4	13
Bagnols	1	2	10	9	22
Beaujeu	7	5	88	37	137
Belleville	33	40	441	39	553
Belmont-d'Azergues	2	2	16	3	23
Bessenay	10	9	82	23	124
Bibost	1		9	9	19
Blace	6	6	33	17	62
Bourg-de-Thizy	5	8	114	39	166
Brignais	57	51	327	70	505
Brindas	14	24	109	30	177
Bron	257	201	1550	219	2227
Brullioles	2	2	18	12	34
Brussieu	6	6	34	5	51
Bully	13	14	61	32	120
Cailloux-sur-Fontaines	4	11	48	14	77
Caluire-et-Cuire	117	126	1382	206	1831
Cenves				3	3
Cercié	1	3	38	8	50
Chambost-Allières	2	7	21	10	40
Chambost-Longessaigne		3	3	3	9
Chamelet	3	5	23	7	38
Champagne-au-Mont-d'Or	14	17	182	25	238
Chaponnay	14	17	127	24	182
Chaponost	32	20	202	49	303
Charbonnières-les-bains	7	12	113	34	166
Charentay	1	7	41	9	58

Commune	Incendie	Accident de circulation	Secours à personnes	Opérations diverses	Total
Charly	10	10	66	17	103
Charnay	4	2	41	21	68
Chassagny	11	1	26	6	44
Chasselay	7	8	77	19	111
Chassieu	59	42	292	28	421
Châtillon	6	8	66	21	101
Chaussan	5		18	7	30
Chazay-d'Azergues	7	8	92	20	127
Chénas	2		7	4	13
Chénelette	4	2	13	3	22
Chessy-les-Mines	5	7	54	16	82
Chevinay	2	1	18	7	28
Chiroubles	2	3	16	4	25
Civrieux-d'Azergues	6	9	60	15	90
Claveisolles	3	2	25	7	37
Cogny	3	1	26	17	47
Coise	1	2	11	9	23
Collonges-au-Mont-d'Or	8	10	115	40	173
Colombier-Saugnieu	22	33	130	25	210
Communay	17	16	136	17	186
Condrieu	21	17	177	40	255
Corbas	33	32	394	15	474
Corcelles-en-Beaujolais	6	5	20	4	35
Cours-la-ville	14	11	142	45	212
Courzieu	3	6	55	16	80
Couzon-au-Mont-d'Or	8	8	105	20	141
Craponne	17	21	281	42	361
Cublize	9	1	79	76	165
Curis-au-Mont-d'Or	1	3	10	4	18
Dardilly	24	45	265	44	378
Dareizé	1		14	6	21
Décines-Charpieu	133	87	935	141	1296
Denicé	8	7	32	16	63
Dième	1		5	3	9
Dommartin	6	8	76	31	121
Dracé	7	5	35	7	54
Duerne		7	20	3	30
Echalas	6	1	45	9	61
Ecully	66	41	526	88	721
Emeringes	4	1	5	7	17
Eveux	6	1	22	9	38
Feyzin	45	27	323	70	465
Fleurie		3	46	14	63

Commune	Incendie	Accident de circulation	Secours à personnes	Opérations diverses	Total
Fleurieu-sur-Saône	4	5	36	7	52
Fleurieux-sur-l'Arbresle	10	5	50	7	72
Fontaines-Saint-Martin	7	5	73	17	102
Fontaines-sur-Saône	26	20	188	42	276
Francheville	33	39	372	61	505
Frontenas	1	6	16	5	28
Genas	45	28	336	46	455
Genay	37	23	139	24	223
Givors	112	95	931	186	1324
Gleizé	27	20	225	54	326
Grandris	2	1	39	13	55
Grezieu-la-Varenne	16	12	140	45	213
Grezieu-le-Marché	1		3	3	7
Grigny	57	20	302	37	416
Haute-rivoire	2	3	54	20	79
Irigny	30	16	222	30	298
Jarnioux	2		18	19	39
Jonage	24	10	134	19	187
Jons	9	6	32	11	58
Joux	4	11	9	1	25
Juliéna	3	2	24	20	49
Jullié	3	1	12	3	19
Lacenas	2	1	21	7	31
La Chapelle-de-Mardore	1		3	9	13
La Chapelle-sur-Coise		2	14	2	18
Lachassagne	4	3	26	8	41
La Mulatière	39	28	274	45	386
Lamure-sur-Azergues	7	8	61	25	101
Lancié	1		22	3	26
Lantignie	2		25	14	41
Larajasse	7	7	57	16	87
L'Arbresle	29	20	218	38	305
La Tour-de-Salvagny	4	13	138	35	190
Le Bois-d'Oingt	4	9	88	24	125
Le Breuil		3	14	3	20
Légn	2	10	16	10	38
Lentilly	9	18	143	31	201
Le Perréon	4	6	25	25	60
Les Ardillats	2	7	15	8	32
Les Chères	6	8	50	8	72
Les Haies	5	3	15	5	28
Les Halles		2	17	3	22
Les Olmes	4		17	4	25

Commune	Incendie	Accident de circulation	Secours à personnes	Opérations diverses	Total
Les Sauvages	2	2	20	4	28
Létra		2	30	10	42
Liergues	3	8	41	22	74
Limas	51	28	221	71	371
Limonest	18	28	154	25	225
Lissieu	9	21	52	32	114
Loire-sur-Rhône	12	6	72	10	100
Longes	1		3	0	4
Longessaigne	2	3	14	7	26
Lozanne	11	15	87	30	143
Lucenay	4	2	23	19	48
Lyon	1939	1656	25263	3916	32774
Marchamp	2	1	14	9	26
Marcilly-d'Azergues	5	4	21	8	38
Marcy-l'Etoile	5	12	121	10	148
Marcy-sur-Anse	2	1	7	7	17
Mardore	4		11	18	33
Marennes	15	8	33	18	74
Marnand	3	2	11	15	31
Meaux-la-montagne		1	6	13	20
Messimy	12	8	59	11	90
Meys	2	2	19	8	31
Meyzieu	130	68	986	147	1331
Millery	16	6	79	24	125
Mions	56	42	319	63	480
Moiré			3	1	4
Monsols	3	8	51	12	74
Montagny	16	14	63	15	108
Montanay	6	4	62	7	79
Montmelas-Saint-Sorlin	1	1	14	2	18
Montromant			9	4	13
Montrottier	2	5	40	16	63
Morancé	11	4	43	24	82
Mornant	9	30	173	36	248
Neuville-sur-Saône	33	31	351	48	463
Nuelles		6	7	2	15
Odenas	2	1	21	5	29
Oingt	2	3	25	3	33
Orliénas	8	8	44	14	74
Oullins	90	55	948	170	1263
Ouroux		1	9	5	15
Pierre-Bénite	55	46	420	69	590
Polemieux-au-Mont-d'Or	3	7	26	13	49

Commune	Incendie	Accident de circulation	Secours à personnes	Opérations diverses	Total
Pollionnay	11	9	62	18	100
Pomeys	5	2	29	15	51
Pommiers	5	3	35	20	63
Pontcharra-sur-Turdine	12	8	79	16	115
Pont-Trambouze	1		13	5	19
Pouilly-le-Monial	1	2	11	6	20
Poule-les-Echarmeaux	6	4	50	31	91
Propières	4	3	30	10	47
Pusignan	21	22	129	29	201
Quincié-en-Beaujolais	3	7	49	8	67
Quincieux	15	18	78	22	133
Ranchal	1	1	12	9	23
Régnié-Durette	2	2	27	16	47
Rillieux-la-Pape	208	79	1023	178	1488
Riverie		2	9	1	12
Rivolet	2	3	14	8	27
Rochetaillée-sur-Saône	4	2	78	8	92
Ronno	2	6	16	21	45
Rontalon	1	4	16	4	25
Sain-Bel	12	15	67	15	109
Saint-Andéol-le-Château	9	4	37	6	56
Saint-André-la-Côte	2		2	2	6
Saint-Appolinaire		1	4	1	6
Saint-Bonnet-de-Mure	30	38	198	28	294
Saint-Bonnet-des-Bruyères	2	2	17	2	23
Saint-Bonnet-le-Troncy			7	7	14
Saint-Christophe			13	4	17
Saint-Clément-de-Vers	2	1	11	2	16
Saint-Clément-les-Places	1	2	20	8	31
Saint-Clément-sur-Valsonne		4	19	15	38
Saint-Cyr-au-Mont-d'Or	7	13	162	30	212
Saint-Cyr-le-Chatoux		1	2	0	3
Saint-Cyr-sur-le-Rhône	6	4	26	13	49
Saint-Didier-au-Mont-d'Or	9	14	149	25	197
Saint-Didier-sous-Riverie	4	1	29	7	41
Saint-Didier-sur-Beaujeu	1	2	16	8	27
Sainte-Catherine	3	3	30	2	38
Sainte-Colombe	6	10	84	19	119
Sainte-Consoce	4	5	56	28	93
Sainte-Foy-l'Argentiere	5	15	75	19	114
Sainte-Foy-lès-Lyon	47	35	591	119	792
Sainte-Paule	1	1	10	0	12
Saint-Etienne-des-Oullières	4	11	74	19	108

Commune	Incendie	Accident de circulation	Secours à personnes	Opérations diverses	Total
Saint-Etienne-la-Varenne	3	1	20	7	31
Saint-Fons	107	81	763	102	1053
Saint-Forgeux	7	6	28	14	55
Saint-Genis-l'Argentiere	1	2	30	13	46
Saint-Genis-Laval	73	51	629	74	827
Saint-Genis-les-Ollières	6	5	109	9	129
Saint-Georges-de-Reneins	17	26	151	47	241
Saint-Germain-au-Mont-d'or	4	12	70	17	103
Saint-Germain-sur-l'Arbresle	3	6	40	21	70
Saint-Igny-de-Vers	3	4	25	12	44
Saint-Jacques-des-Arrêts			2	1	3
Saint-Jean-d'Ardières	18	10	123	10	161
Saint-Jean-des-Vignes	1	2	12	5	20
Saint-Jean-de-Toulas	2	1	16	7	26
Saint-Jean-la-Bussière	7	11	33	20	71
Saint-Julien	1	2	15	5	23
Saint-Julien-sur-Bibost			11	5	16
Saint-Just-d'Avray	2	3	21	9	35
Saint-Lager	5	4	41	7	57
Saint-Laurent-d'Agnay	8	8	58	8	82
Saint-Laurent-de-Chamousset	5	11	96	28	140
Saint-Laurent-de-Mure	25	30	162	60	277
Saint-Laurent-de-Vaux	1		5		6
Saint-Laurent-d'Oingt	1	8	15	13	37
Saint-Loup	6		18	3	27
Saint-Mamert	1	2	1	1	5
Saint-Marcel-l'Eclairé	1	3	20	2	26
Saint-Martin-en-Haut	12	34	110	18	174
Saint-Maurice-sur-Dargoire	11	19	57	16	103
Saint-Nizier-d'Azergues	7	3	27	10	47
Saint-Pierre-de-Chandieu	25	20	153	34	232
Saint-Pierre-la-Palud	4	7	77	12	100
Saint-Priest	213	191	1774	206	2384
Saint-Romain-au-Mont-d'Or	6	1	30	17	54
Saint-Romain-de-Popey	5	3	36	12	56
Saint-Romain-en-Gal	6	6	15	4	31
Saint-Romain-en-Gier	4	5	17	4	30
Saint-Sorlin	1	4	8	3	16
Saint-Symphorien-d'Ozon	18	15	168	46	247
Saint-Symphorien-sur-Coise	12	10	151	27	200
Saint-Vérand	5	6	19	27	57
Saint-Vincent-de-Reins	1		36	38	75
Salles-Arbuissonnas-en-Beaujolais	1	3	13	16	33

Commune	Incendie	Accident de circulation	Secours à personnes	Opérations diverses	Total
Sarcey	2	6	15	8	31
Sathonay-Camp	19	2	131	21	173
Sathonay-Village	5	3	27	6	41
Savigny	8	6	56	13	83
Sérézin-du-Rhône	12	12	87	19	130
Simandres	9	4	26	11	50
Solaize	10	18	76	16	120
Soucieu-en-Jarrest	11	20	94	16	141
Sourcieux-les-Mines	2	11	48	21	82
Souzy		6	23	4	33
Taluyers	8	9	61	13	91
Taponas	3	9	35	8	55
Tarare	42	40	431	80	593
Tassin-la-Demi-Lune	56	84	646	129	915
Ternand	3		22	3	28
Ternay	17	41	124	23	205
Theizé	5	3	29	25	62
Thel	4		8	3	15
Thizy	16	10	144	38	208
Thurins	10	15	83	19	127
Toussieu	11	5	72	10	98
Trades	1		4	7	12
Trèves	2		4	4	10
Tupin-et-Semons	7	3	12	6	28
Valsonne	3	2	30	16	51
Vaugneray	19	15	140	34	208
Vaulx-en-Velin	481	148	1854	293	2776
Vaux-en-Beaujolais	3	2	27	14	46
Vauxrenard	2		8	7	17
Vénissieux	522	195	2489	368	3574
Vernaison	26	9	139	28	202
Vernay		1	6	2	9
Villechenève	1		30	10	41
Villefranche-sur-Saône	175	141	1847	227	2390
Ville-sur-Jarnioux	1	1	25	10	37
Villeurbanne	574	458	5776	880	7688
Villié-Morgon	8	6	77	10	101
Vourles	7	17	90	18	132
Yzeron	4	7	40	9	60
Total	7626	6135	68954	12322	95037

3.2 - Détail par arrondissement de Lyon

Commune	Incendie	Accident de circulation	Secours à personne	Opérations diverses	Total
Lyon 01	119	78	1906	305	2408
Lyon 02	175	205	3121	385	3886
Lyon 03	301	301	5049	709	6360
Lyon 04	93	76	1449	242	1860
Lyon 05	105	103	1921	304	2433
Lyon 06	157	227	2371	493	3248
Lyon 07	342	264	3893	590	5089
Lyon 08	412	217	3182	440	4251
Lyon 09	235	185	2371	448	3239
Total	1939	1656	25263	3916	32774

4 - DONNEES OPERATIONNELLES par SORTIES d'ENGINS

4.1 - Nombre de sorties d'engins par casernement effectuées sur le Rhône et hors département

Tri par ordre alphabétique

Le détail des sorties du SSSM figure dans la partie 5.2

CT	Engins Incendie	VSAV	SSSM	VTU-VID	Echelle	Commandement	Autres	Total
Amplepuis	48	331	248	217	26	6		876
Ampuis	22	131	26	52		6		237
Anse	49	253		83				385
Base H			613					613
Beaujeu	42	163		86	21	2		314
Belleville-sur-Saône	114	861	11	147	47	56		1236
Bessenay	15	122		54		8		199
Blacé/Salles-Arbuissonnas/Arnas	39	133	62	49		2		285
Brindas	45	191	88	76		4		404
Bully	37	90	14	36		4		181
Chamelet/Létra	12	72		26				110
Chaponnay/Marennnes	54	186	3	57		5	1	306
Chaponost	43	231		64				338
Charnay	66		3	32				101
Chassieu	119	634	233	129		18		1133
Chazay d'Azergues	35	287	11	54	22	10		419

CT	Engins Incendie	VSAV	SSSM	VTU-VID	Echelle	Commandement	Autres	Total
Chénas	13							13
Chessy-les-Mines	23	144		51		5		223
Civrieux-d'Azergues	16	66		13		4		99
Collonges-au-Mont-d'Or	37	226	152	104		21		540
Colombier-Saugnieu	26	126		27				179
Communay/Ternay	59	299		93		22		473
Condrieu	94	525		138	24	16		797
Cours-la-Ville	58	204		96	43	6		407
Courzieu	9	84		35				128
Couzon/Saint-Romain	31	185	80	70		15		381
CTD Ambroise Courtois	1							1
CTD Célestins		15						15
CTD Fousserret	1	14						15
CTD Jean Moulin		23						23
CTD Poncet	1	23			1			25
Cublize	22	138		108		12		280
Denicé/Montmelas-Saint-Sorlin/Cogn	16	80		46				142
Dracé	28			1				29
Echalas	8	51		18		3		80
Ecully	53	416	15	86				570
Emeringes	15	33		1		4		53
Feyzin	475	2488		455	214	1	122	3755
Fleurie	45	95	1	37	14	5		197
Fontaines-sur-Saône	60	371	65	95		15	5	611
Garde Départementale						605		605
Genas	64	345		41				450
Genay/Neuville	140	893	9	196	49	23		1310
Givors	328	1524	28	387	111	24	1	2403
Haute-Rivoire	7	75		28		1		111
Jonage	38	130		29				197
Juliénas	37	17		9				63
Lachassagne/Pommiers/Marcy-sur-A	19	69		22		3		113
Lamure/Chambost/Grandris	34	202	18	77		3		334
Larjasse	15	79		27				121
L'Arbresle	153	474	49	129	51	29	1	886
La Tour/Dommartin	27	276	24	91		4		422
Le-Bois-d'Oingt	25	195	61	87	9	4		381
Lentilly	16	143		31				190
Le Pérreon	84							84
Liergues/Jarnioux	19	84	31	57		4		195
Lissieu/Les Chères/Marcilly d'Azergue	34	203		86		7		330

CT	Engins Incendie	VSAV	SSSM	VTU-VID	Echelle	Commandement	Autres	Total
Lozanne	24	137		35		2		198
Lucenay	11	31		19				61
Lyon-Confluence	383	4115		540			94	5132
Lyon-Corneille	911	7171		960	1058	537	28	10665
Lyon-Croix-Rousse	481	3296		498	508	167	26	4976
Lyon-Duchère	470	3269		556	452	104	28	4879
Lyon-Gerland	776	3999		530	662	450	196	6613
Lyon-Rochat	829	6389		796	890	307	9	9220
Marcy/Charbonnières	27	256		57		14		354
Messimy	10	58		11				79
Meyzieu/Décines	397	2398	190	423	77		134	3619
Millery	25	91	5	27				148
Mions	119	639	5	197		26	5	991
Monsols	31	127	7	47		8		220
Montrottier	9	90		35		4		138
Morancé	41			12				53
Mornant	97	333	27	111	23	26		617
Orliénas	14	82		17		8		121
Pierre-Bénite	325	2292		357	80	26		3080
Polemieux-au-Mont-d'Or	4	2		18				24
Pollionnay	8	72	32	24				136
Pontcharra-sur-Turdine	42	171	25	58		4		300
Poule-les-Echarmeaux	21	120		38		2		181
Propières	5			55				60
Pusignan	23	140		40				203
Quincié/Marchampt	20	82		19		6		127
Quincieux	31	113	38	37		4		223
Régnié-Durette	8	36	10	17				71
Rillieux-la-Pape	301	1645		313	94			2353
Saint-Andéol-le-Château/Saint-Jean- c	18	74		105		14		211
Sain-Bel/Savigny	53	195		42		18		308
Saint-Bonnet-de-Mure	59	325	13	50		10		457
Saint-Bonnet-le-Troncy	12							12
Saint-Cyr/Saint-Didier-au-Mont-d'Or	68	480	16	111		26		701
Sainte-Colombe	20	121		48		9		198
Sainte-Consoce	27	110	33	30		8		208
Sainte-Foy/Francheville	129	1084	6	187		6		1412
Sainte-Foy-l'Argentière	23	174		40		15		252
Saint-Etienne-des-Oullières/Saint-Eti e	10	126	2	42				180
Saint-Georges-de-Reneins	23	159		52				234
Saint-Germain-sur-l'Arbresle	23	73		27		1		124

CT	Engins Incendie	VSAV	SSSM	VTU-VID	Echelle	Commandement	Autres	Total
Saint-Igny-de-Vers	14	69		18		6		107
Saint-Just-d'Avray	3			24				27
Saint-Lager/Cercié	10	94		18				122
Saint-Laurent-de-Chamousset	41	251	13	95	27			427
Saint-Laurent-de-Mure	46	197		95				338
Saint-Martin-en-Haut	53	261	23	95	22	23		477
Saint-Maurice-sur-Dargoire	26	118		38				182
Saint-Pierre-de-Chandieu	21	137		30		9		197
Saint-Priest	988	4802	3067	705	465	382	168	10577
Saint-Priest logistique				86			30	116
Saint-Symphorien-d'Ozon	48	357		120		8		533
Saint-Symphorien-sur-Coise	59	276		80				415
Saint-Vérand	12	62		36		3		113
Saint-Vincent-de-Reins	24	65		42		4		135
Sathonay/Cailloux	25	117						142
Soucieu-en-Jarrest	34	154	1	55				244
Sourcieux-les-Mines	17	110		33		1		161
Taluyers/Montagny/Chassagny	47	209		58		16		330
Tarare	134	697	5	170	58	70		1134
Tassin-la-Demi-Lune	245	2063	1198	429	137	18		4090
Theizé	28	99		39		5		171
Thizy	66	369		134	27	10		606
Thurins	14	111		27		2		154
Toussieu	25	179	135	68		1		408
Valsonne	27	74		37		2		140
Vaugneray	82	381	9	114	33	24		643
Vauxrenard	15							15
Vernaison/Charly	32	229	18	53				332
Villeurbanne-Cusset	1398	6086		1020	847	385	157	9893
Villeurbanne-la-Doua	252	3521		356			45	4174
Villfranche-sur-Saône	451	2895	13	553	271	129	49	4361
Villié-Morgon	20	112		17		8		157
Vourles	83	407		111		15		616
Yzeron	4	37		16				57
Total	13123	78614	6736	15286	6363	3880	1099	125101

Tri par ordre décroissant selon le nombre de sorties

CT	Engins Incendie	VSAV	SSSM	VTU-VID	Echelle	Commandemen	Autres	Total
Lyon-Corneille	911	7171		960	1058	537	28	10665
Saint-Priest	988	4802	3067	705	465	382	168	10577
Villeurbanne-Cusset	1398	6086		1020	847	385	157	9893
Lyon-Rochat	829	6389		796	890	307	9	9220
Lyon-Gerland	776	3999		530	662	450	196	6613
Lyon-Confluence	383	4115		540			94	5132
Lyon-Croix-Rousse	481	3296		498	508	167	26	4976
Lyon-Duchère	470	3269		556	452	104	28	4879
Villfranche-sur-Saône	451	2895	13	553	271	129	49	4361
Villeurbanne-la-Doua	252	3521		356			45	4174
Tassin-la-Demi-Lune	245	2063	1198	429	137	18		4090
Feyzin	475	2488		455	214	1	122	3755
Meyzieu/Décines	397	2398	190	423	77		134	3619
Pierre-Bénite	325	2292		357	80	26		3080
Givors	328	1524	28	387	111	24	1	2403
Rillieux-la-Pape	301	1645		313	94			2353
Sainte-Foy/Francheville	129	1084	6	187		6		1412
Genay/Neuville	140	893	9	196	49	23		1310
Belleville-sur-Saône	114	861	11	147	47	56		1236
Tarare	134	697	5	170	58	70		1134
Chassieu	119	634	233	129		18		1133
Mions	119	639	5	197		26	5	991
L'Arbresle	153	474	49	129	51	29	1	886
Amplepuis	48	331	248	217	26	6		876
Condrieu	94	525		138	24	16		797
Saint-Cyr/Saint-Didier-au-Mont-d'Or	68	480	16	111		26		701
Vaugneray	82	381	9	114	33	24		643
Mornant	97	333	27	111	23	26		617
Vourles	83	407		111		15		616
Base H			613					613
Fontaines-sur-Saône	60	371	65	95		15	5	611
Thizy	66	369		134	27	10		606
Garde Départementale						605		605
Ecully	53	416	15	86				570
Collonges-au-Mont-d'Or	37	226	152	104		21		540
Saint-Symphorien-d'Ozon	48	357		120		8		533
Saint-Martin-en-Haut	53	261	23	95	22	23		477
Communay/Ternay	59	299		93		22		473
Saint-Bonnet-de-Mure	59	325	13	50		10		457

CT	Engins Incendie	VSAV	SSSM	VTU-VID	Echelle	Commandemen	Autres	Total
Genas	64	345		41				450
Saint-Laurent-de-Chamousset	41	251	13	95	27			427
La Tour/Dommartin	27	276	24	91		4		422
Chazay d'Azergues	35	287	11	54	22	10		419
Saint-Symphorien-sur-Coise	59	276		80				415
Toussieu	25	179	135	68		1		408
Cours-la-Ville	58	204		96	43	6		407
Brindas	45	191	88	76		4		404
Anse	49	253		83				385
Couzon/Saint-Romain	31	185	80	70		15		381
Le-Bois-d'Oingt	25	195	61	87	9	4		381
Marcy/Charbonnières	27	256		57		14		354
Chaponost	43	231		64				338
Saint-Laurent-de-Mure	46	197		95				338
Lamure/Chambost/Grandris	34	202	18	77		3		334
Vernaison/Charly	32	229	18	53				332
Lissieu/Les Chères/Marcilly d'Azergue	34	203		86		7		330
Taluyers/Montagny/Chassagny	47	209		58		16		330
Beaujeu	42	163		86	21	2		314
Sain-Bel/Savigny	53	195		42		18		308
Chaponnay/Marenes	54	186	3	57		5	1	306
Pontcharra-sur-Turdine	42	171	25	58		4		300
Blacé/Salles-Arbuissonnas/Arnas	39	133	62	49		2		285
Cublize	22	138		108		12		280
Sainte-Foy-l'Argentière	23	174		40		15		252
Soucieu-en-Jarrest	34	154	1	55				244
Ampuis	22	131	26	52		6		237
Saint-Georges-de-Reneins	23	159		52				234
Chessy-les-Mines	23	144		51		5		223
Quincieux	31	113	38	37		4		223
Monsols	31	127	7	47		8		220
Saint-Andéol-le-Château/Saint-Jean-c	18	74		105		14		211
Sainte-Consoce	27	110	33	30		8		208
Pusignan	23	140		40				203
Bessenay	15	122		54		8		199
Lozanne	24	137		35		2		198
Sainte-Colombe	20	121		48		9		198
Fleurie	45	95	1	37	14	5		197
Jonage	38	130		29				197
Saint-Pierre-de-Chandieu	21	137		30		9		197
Liergues/Jarnioux	19	84	31	57		4		195

CT	Engins Incendie	VSAV	SSSM	VTU-VID	Echelle	Commandemen	Autres	Total
Lentilly	16	143		31				190
Saint-Maurice-sur-Dargoire	26	118		38				182
Bully	37	90	14	36		4		181
Poule-les-Echarmeaux	21	120		38		2		181
Saint-Etienne-des-Oullières/Saint-Etie	10	126	2	42				180
Colombier-Saugnieu	26	126		27				179
Theizé	28	99		39		5		171
Sourcieux-les-Mines	17	110		33		1		161
Villié-Morgon	20	112		17		8		157
Thurins	14	111		27		2		154
Millery	25	91	5	27				148
Denicé/Montmelas-Saint-Sorlin/Cogn	16	80		46				142
Sathonay/Cailloux	25	117						142
Valsonne	27	74		37		2		140
Montrottier	9	90		35		4		138
Pollionnay	8	72	32	24				136
Saint-Vincent-de-Reins	24	65		42		4		135
Courzieu	9	84		35				128
Quincié/Marchampt	20	82		19		6		127
Saint-Germain-sur-l'Arbresle	23	73		27		1		124
Saint-Lager/Cercié	10	94		18				122
Larajasse	15	79		27				121
Orliénas	14	82		17		8		121
Saint-Priest logistique				86			30	116
Lachassagne/Pommiers/Marcy-sur-Ai	19	69		22		3		113
Saint-Vérand	12	62		36		3		113
Haute-Rivoire	7	75		28		1		111
Chamelet/Létra	12	72		26				110
Saint-Igny-de-Vers	14	69		18		6		107
Charnay	66		3	32				101
Civrieux-d'Azergues	16	66		13		4		99
Le Pérreon	84							84
Echalias	8	51		18		3		80
Messimy	10	58		11				79
Régnié-Durette	8	36	10	17				71
Juliénas	37	17		9				63
Lucenay	11	31		19				61
Propières	5			55				60
Yzeron	4	37		16				57
Emeringes	15	33		1		4		53
Morancé	41			12				53

CT	Engins Incendie	VSAV	SSSM	VTU-VID	Echelle	Commandemen	Autres	Total
Dracé	28			1				29
Saint-Just-d'Avray	3			24				27
CTD Poncet	1	23			1			25
Polemieux-au-Mont-d'Or	4	2		18				24
CTD Jean Moulin		23						23
CTD Célestins		15						15
CTD Fousserret	1	14						15
Vauxrenard	15							15
Chénas	13							13
Saint-Bonnet-le-Troncy	12							12
CTD Ambroise Courtois	1							1

5 - DONNEES OPERATIONNELLES SPECIFIQUES

5.1 - Nombre de sorties d'engins réalisées hors du département du Rhône

CT	Engins Incendie	VSAV	SSSM	VTU-VID	Echelle	Commandement	Autres	Total
Amplepuis	2	2	1	8	1	1		15
Ampuis	3		6					9
Base H			268					268
Belleville-sur-Saône	6	16		2	6			30
Chamelet/Létra				1				1
Chaponnay/Marenes	2							2
Collonges-au-Mont-d'Or				1				1
Colombier-Saugnieu	2	2						4
Communay/Ternay	1			1				2
Condrieu	31	276		44	7	7		365
Cours-la-Ville	4	3			1			8
Couzon/Saint-Romain				1				1
Cublize				1				1
Echalas						1		1
Feyzin	1	3		5				9
Fleurie				1				1
Fontaines-sur-Saône				1				1
Garde Départementale						7		7
Genay/Neuville	2	8		6	3	1		20
Givors	11	15		14	1			41
Haute-Rivoire	1	4						5
Lamure/Chambost/Grandris						1		1
Lyon-Confluence							1	1
Lyon-Corneille		1				1		2
Lyon-Croix-Rousse						2		2
Lyon-Duchère	1							1
Lyon-Gerland	1					2		3
Marcy/Charbonnières		1				1		2
Meyzieu/Décines	1	2		7				10
Monsols	2							2
Mornant						1		1
Pontcharra-sur-Turdine		1						1

CT	Engins Incendie	VSAV	SSSM	VTU-VID	Echelle	Commandement	Autres	Total
Poule-les-Echarmeaux	1	1						2
Pusignan				2				2
Rillieux-la-Pape	2	26		23	1			52
Saint-Andéol-le-Château		3		3				6
Saint-Bonnet-de-Mure		1						1
Sainte-Colombe	3	5		6				14
Sainte-Foy/Francheville	1							1
Sainte-Foy-l'Argentière		2				1		3
Saint-Georges-de-Reneins		1						1
Saint-Laurent-de-Chamousset	2							2
Saint-Laurent-de-Mure	1	2		1				4
Saint-Priest	1	11	1	4		3	2	22
Saint-Priest logistique							2	2
Saint-Symphorien-d'Ozon				1				1
Saint-Symphorien-sur-Coise	3	13		2				18
Saint-Vincent-de-Reins		1		1				2
Sathonay/Cailloux	2							2
Soucieu-en-Jarrest	1							1
Taluyers/Montagny/Chassagny						1		1
Tarare	7	63		13		6		89
Tassin-la-Demi-Lune		3						3
Thizy	10	46		17	3	1		77
Villeurbanne-Cusset	11	16		14		6	3	50
Villeurbanne-la-Doua	3	7						10
Villié-Morgon		1						1
Villefranche-sur-Saône	5	4		1	14	2	1	27
Total général	124	540		181	37		52	1212

5.2 - Nombre de sorties d'engins réalisées par le SSSM

5.2.1 Activité VSM

CT	Soutien sanitaire	Aide médicale d'urgence	Total
Saint-Priest	218	2849	3067
Tassin	139	1059	1198
Total	357	3908	4265

5.2.2 Activité infirmier de proximité

CT	Incendie	Accident de circulation	Secours à personne	Total
Amplepuis	1	13	229	243
Belleville-sur-Saône			11	11
Blace/Salles-Arbuissonnas/Arnas	1	3	57	61
Brindas	2	4	82	88
Bully	1	1	12	14
Chaponnay/Marennnes			3	3
Charnay			3	3
Chassieu	1	8	224	233
Collonges-au-Mont d'Or		10	142	152
Couzon/Saint-Romain	1	5	74	80
Ecully			15	15
Fontaines-sur-Saône	2	1	59	62
Genay/Neuville		1	8	9
Givors		2	26	28
Lamure/Chambost/Grandris		2	16	18
L'arbresle	1	2	46	49
Le Bois-d'Oingt		4	57	61
Liergues/Jarnioux		1	30	31
Meyzieu/Décines		6	183	189
Millery			5	5
Mions			5	5
Monsols		2	5	7
Mornant		5	22	27
Pollionnay		2	30	32
Pontcharra-sur-Turdine	2	3	20	25
Quincieux		1	37	38
Régnie-Durette	1		9	10
Saint-Bonnet-de-Mure			13	13
Saint-Cyr/Saint-Didier-au-Mont d'Or		1	14	15

CT	Incendie	Accident de circulation	Secours à personne	Total
Sainte-Consorce	1	2	30	33
Sainte-Foy/Francheville			6	6
Saint-Laurent-de-Chamousset		1	9	10
Saint-Martin-en-Haut	1		22	23
Tarare	1	1	3	5
Toussieu	2	8	125	135
Vernaison/Charly	1	1	16	18
Villefranche-sur-Saône			13	13
Total	19	90	1661	1770

5.2.3 Activité médecin de proximité

CT	Incendie	Accident de circulation	Secours à personne	Total
Amplepuis		1	4	5
Ampuis	2	5	19	26
Blace/Salles-Arbuissonnas/Arnas	1			1
Chazay d'Azergues		1	10	11
Fleurie			1	1
Fontaines-sur-Saône		1	2	3
La Tour/Dommartin		3	21	24
Meyzieu/Décines			1	1
Saint-Cyr/Saint-Didier-au-mont d'Or			1	1
Saint-Etienne-des-Oullieres/Saint-Etienne-la-\		1	1	2
Saint-Laurent-de-Chamousset			3	3
Soucieu-en-Jarrest		1		1
Vaugneray			9	9
Total	3	13	72	88

5.2.4 Activité pharmacien, psychologue et vétérinaire

	Total
Pharmacien	13
Psychologue	7
Vétérinaire	21

5.3 - Nombre de sorties d'engins liées au commandement

5.3.1 Activité poste de commandement (Chef de site, chef de colonne et astreintes)

	Total
Accident de circulation	49
Incendie	136
Opérations diverses	293
Secours à personne	13
Total	491

5.3.2 Activité CDG (Chef de groupe)

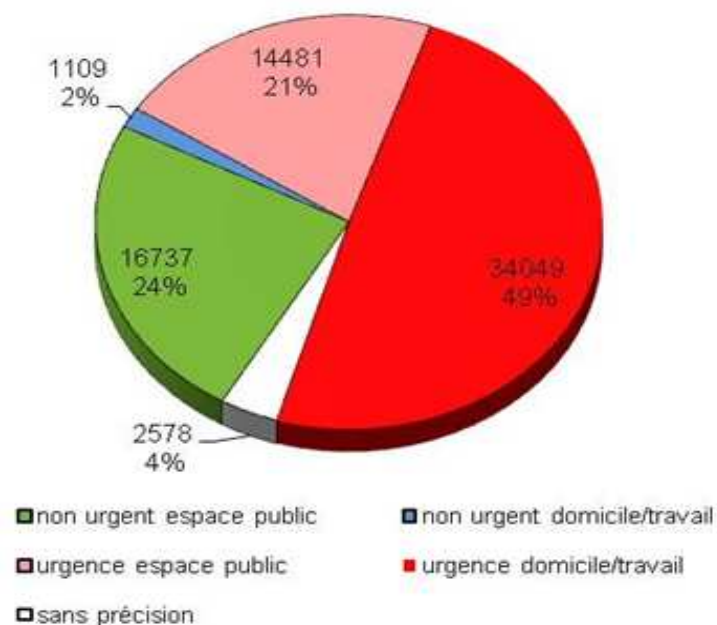
CT	Incendie	Accident de circulation	Secours à personne	Opérations diverses	Total
Amplepuis	1	2		3	6
Ampuis	3	2		1	6
Beaujeu	1	1			2
Belleville-sur-Saône	30	16	3	7	56
Bessenay	4	2	1	1	8
Blace/Salles-Arbuissonnas/Arnas		2			2
Brindas	2	1		1	4
Bully	2	2			4
Chaponnay/Marennes	3	2			5
Chassieu	7	3	1	7	18
Chazay d'Azergues	7	1	2		10
Chessy-les-Mines	2	2		1	5
Civrieux d'Azergues	1	2		1	4
Collonges-au-Mont-d'Or	6	2	3	10	21
Communay/ternay	3	12	3	4	22
Condrieu	5	4	1	6	16
Cours-la-Ville	2	2	1	1	6
Couzon/Saint-Romain	5	4	2	4	15
Cublize	6	3	1	2	12
Echalas	1	2			3
Emeringes	2	1	1		4

CT	Incendie	Accident de circulation	Secours à personne	Opérations diverses	Total
Feyzin		1			1
Fleurie	2	3			5
Fontaines-sur-Saône	9	3	2	1	15
Genay/Neuville	9	8	2	4	23
Givors	5	9	2	8	24
Haute-Rivoire	1				1
Lachassagne/Pommiers/Marcy-sur-Anse	2		1		3
Lamure/Chambost/Grandris	1	1		1	3
L'Arbresle	17	8		4	29
La Tour/Dommartin	2	2			4
Le Bois-d'Oingt	1	1	1	1	4
Liergues/Jarnioux	1	2		1	4
Lissieu/Les Cheres/Marcilly d'Azergues	3	2		2	7
Lozanne	2				2
Lyon-Corneille	205	38	62	232	537
Lyon-Croix-Rousse	45	16	12	94	167
Lyon-Duchère	42	12	14	36	104
Lyon-Gerland	168	37	43	202	450
Lyon-Rochat	139	12	45	111	307
Marcy/Charbonnières	8	1		5	14
Mions	13	2	6	5	26
Monsols	5			3	8
Montrottier		1	3		4
Mornant	16	7		3	26
Orlienas	4	3	1		8
Pierre-Bénite	16	2	2	6	26
Pontcharra-sur-Turdine	2	1		1	4
Poule-les-Echarmeaux	1	1			2
Quincié/Marchamp	4	1		1	6
Quincieux	2	2			4
Saint-Andéol-le-Château/Saint-Jean-de-Tc	6	6		2	14
Sain-Bel/Savigny	11	5		2	18
Saint-Bonnet de Mure	3	3		4	10
Sainte-Colombe	4		2	3	9
Sainte-Consorce	4	3		1	8

CT	Incendie	Accident de circulation	Secours à personne	Opérations diverses	Total
Saint-Cyr/Saint-Didier-au-Mont d'Or	13	1	2	10	26
Saint-Germain-sur-l'Arbresle				1	1
Saint-Igny-de-Vers	3	2	1		6
Saint-Martin-en-Haut	15	4	1	3	23
Saint-Pierre-de-Chandieu	4	5			9
Saint-Priest	153	51	41	135	380
Saint-Symphorien-d'Ozon	2	3		3	8
Saint-Vérand	2	1			3
Saint-Vincent-de-Reins	1	1		2	4
Sainte-Foy-l'Argentière	5	3		7	15
Sainte-Foy/Francheville	4			2	6
Sourcieux-les-Mines		1			1
Taluyers/Montagny/Chassagny	10	5		1	16
Tarare	27	26	3	13	69
Thizy	6	1		3	10
Thurins	1			1	2
Toussieu				1	1
Tassin-la-Demi-Lune	14	3	1		18
Theizé	2	3			5
Valsonne	1	1			2
Vaugneray	13	3	1	7	24
Villié Morgon	5	2		1	8
Vourles	10	3	2		15
Villefranche-sur-Saône	62	23	17	27	129
Villeurbanne-Cusset	201	41	35	107	384
Total	1400	444	321	1106	3271

5.4 - Bilan des sorties du SDIS au sens de l'annexe I du référentiel commun relatif à l'organisation du secours à personne et de l'aide médicale urgente

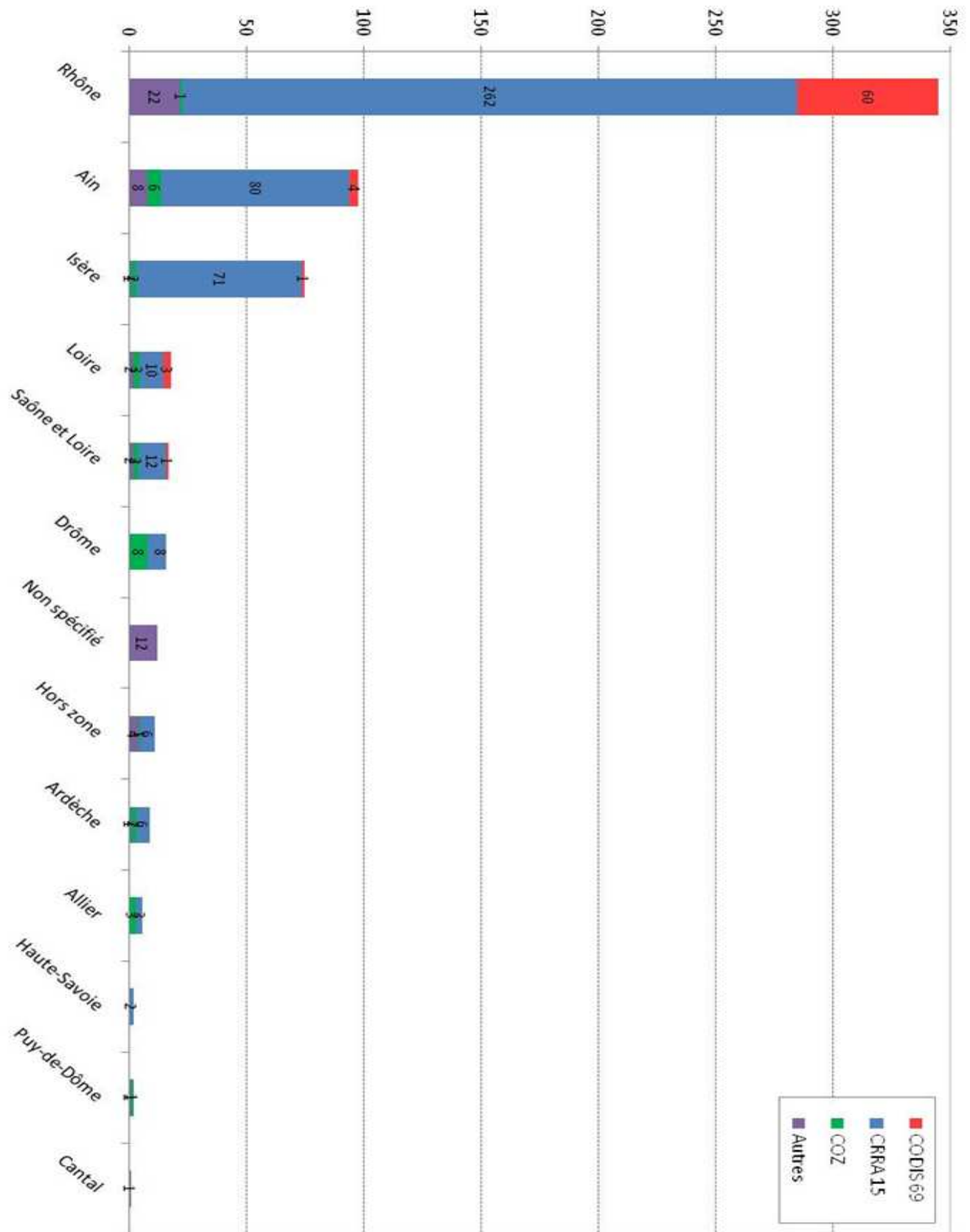
Type de demandes depuis le début de l'année



5.5 - Détail de l'activité de l'hélicoptère de la sécurité civile par département

Voir graphe page suivante

Département	CODIS 69	COZ	CRRRA 15	Autre	Total
Rhône	60	1	262	22	345
Ain	4	6	80	8	98
Isère	1	2	71	1	75
Loire	3	3	10	2	18
Saône et Loire	1	2	12	2	17
Drôme		8	8		16
Non spécifié				12	12
Hors zone		1	6	4	11
Ardèche		2	6	1	9
Allier		3	3		6
Haute-Savoie			2		2
Puy-de-Dôme		1		1	2
Cantal				1	1
Savoie			1		1
Total	69	29	461	54	613



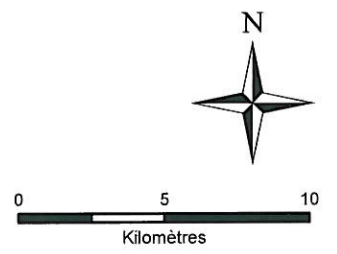
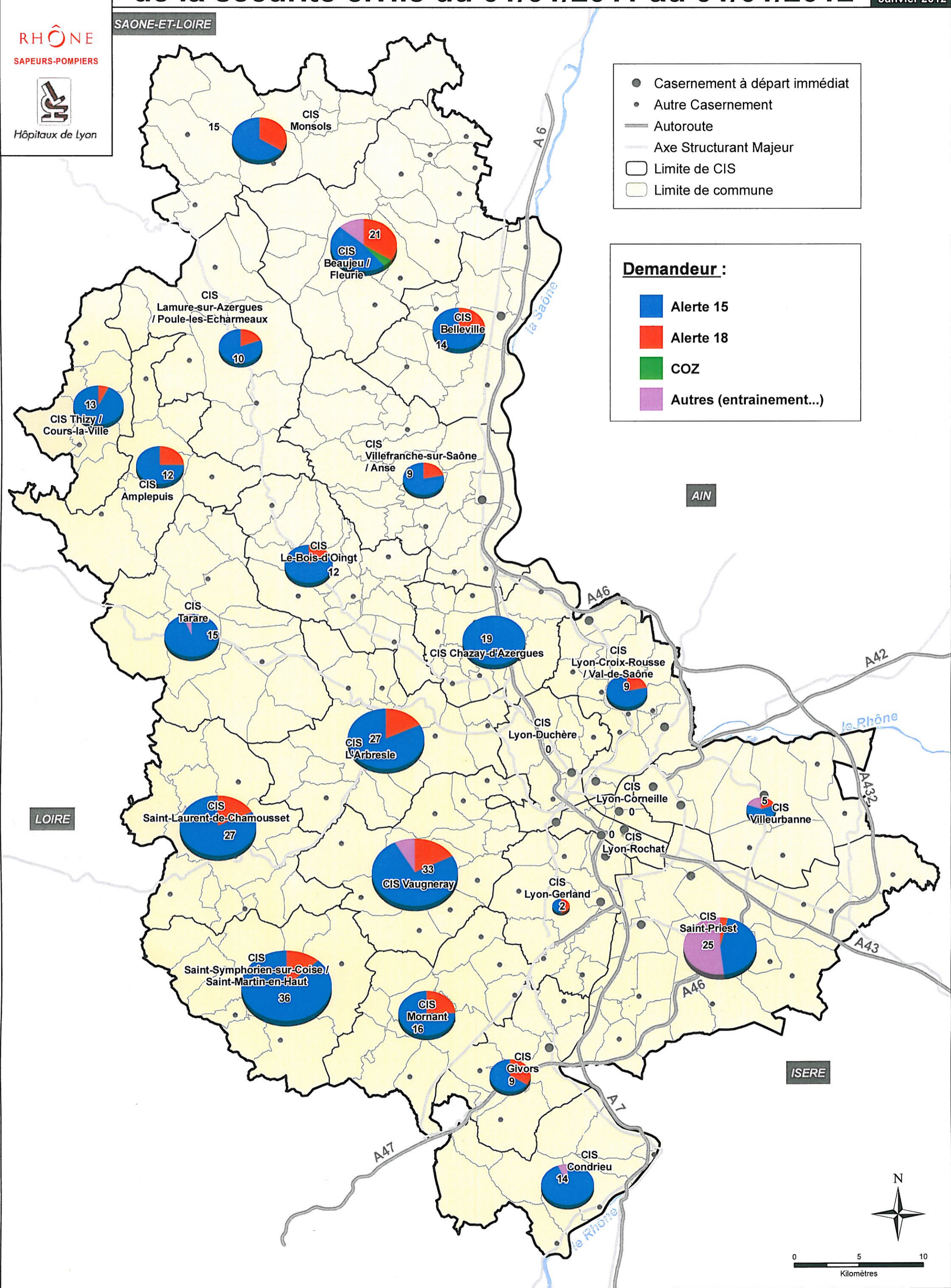
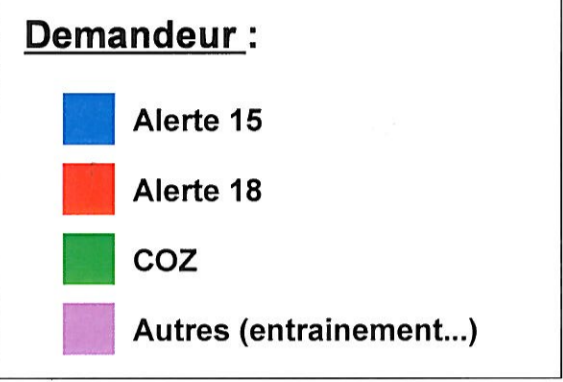
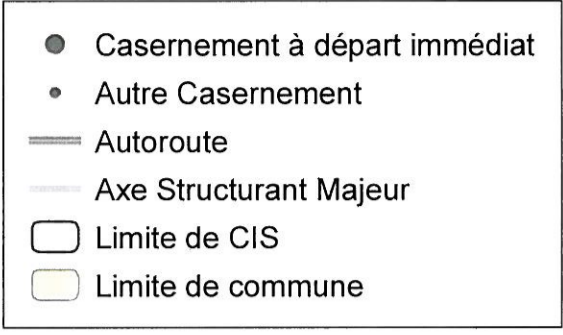
RHÔNE

SAPEURS-POMPIERS



Hôpitaux de Lyon

SAONE-ET-LOIRE



6 - INTERVENTIONS NOTABLES DE L'ANNEE 2011

Incendie :

03/02, incendie à BRENNTAG Chassieu. Déclenchement du PPI de l'entreprise, 100 SP et 34 engins mobilisés, dont 2 groupes LIF (liquide inflammable). Stockage de soude, alcali, formol.

06/02, violent feu de comble rue Vendôme (Lyon 3^{ème}). 1 DCD.

17/02 : Bourg de Thizy, explosion dans une habitation R+2. Embrasement généralisé dont l'origine semblerait être la rupture d'une canalisation de gaz suite à des travaux sur VP. Près de 60 SP et 24 engins mobilisés.

15/03, feu d'entrepôt à Vénissieux. Des cartons sur palettes sont stockés. 1 000m² sur les 3 000 seront détruits.

21/03, feu de chambre dans un établissement MAPAD à Sathonay-Camp. 1 DCD.

02/05, feu de déchetterie à Décines. Un local de 1 500m² est brûlé. 6 LDV en action. 90 SP mobilisés.

19/07, feu dans cimenterie à Lozanne. C'est un tapis roulant aérien qui est concerné par le sinistre. 60 SP mobilisés et 2 lances mousses mise en oeuvre.

17/09, feu de cuve d'eau avec résidus d'hydrocarbures à la raffinerie de Feyzin. Foudre à l'origine du sinistre. Les moyens internes de l'entreprise maîtrisent le sinistre. Néanmoins, le SDIS a déployé un important dispositif avec 20 engins et 60 SP.

20/09, violent feu dans un petit immeuble R+3 à rue de Vaise (Lyon 9^{ème}). 1 DCD, 1 BG.

24/11, feu d'appartement à Villeurbanne, quartier du Tonkin. Sinistre au 6^{ème} étage d'un immeuble R+9. 1 DCD.

30/11, un feu de végétaux broyés a lieu sur Décines (site de la société Tavel) et concerne un volume de 45 000 m³. Grosse difficultés d'extinction, une centaine de sapeurs-pompiers se relaie afin d'éviter les risques de propagation.

Accident de circulation :

Aérien :

17/07, un avion de tourisme s'écrase au décollage à l'aérodrome de Bron. 2 DCD.

02/09, un avion de tourisme s'écrase à proximité de l'aérodrome de Brindas. 3 DCD.

09/11, crash d'un avion de tourisme dans un bassin de rétention sur la commune de Décines. Moyens de l'aéroport de Bron sur les lieux. 17 engins SP. 1 DCD.

Rail :

18/04, Lyon 6^{ème} un homme de 18 ans est percuté par le tramway T1 alors qu'il traverse la voie. Il souffre de nombreuses fractures. 1 BG.

30/11, une femme tombe accidentellement sur la voie du métro B station Guichard alors qu'une rame arrive. Extraction de la victime consciente par le déplacement manuel de la rame. 1BG.

05/12, un TER percute une voiture sur un passage non protégé sur la commune du Breuil. Le Cne David Gutty du CT Saint-Priest et ses trois enfants sont tués. Son épouse est gravement blessée. 4 DCD, 1 BG.

Routier :

11/03, un homme de 81 ans atteint de la maladie d'Alzheimer prend l'A6 en contre-sens au niveau d'Ecully. Il se tue lors d'un choc frontal avec un autre véhicule. 1 DCD, 1 BL.

23/04, accident VL/VL sur l'A450 à Brignais. 4 DCD, 2 BG.

29/04, journée noire sur les routes du Beaujolais. 2 accidents distincts sur les communes de Beaujeu et Saint Jean d'Ardières font 2 DCD et 1 BG.

10/05, Lyon 7^{ième}, un piéton est écrasé par un poids-lourd alors qu'il traverse angle Pont de l'université/quai Claude Bernard. 1DCD.

14/05, un scooter est percuté angle rue Ney/rue de Sèze (Lyon 6^{ième}) par une voiture roulant à très vive allure. Le deux roues est retrouvé à 100 m du point d'impact. 1 DCD.

24/08, Ampuis. Collision frontale entre un camion citerne rempli d'acide sulfurique (22 000 l) et une camionnette sur la RD 386. Pas de fuite d'acide. 1 BG.

31/08, Villeurbanne, une fillette de 5 ans est percutée par une voiture rue Blanqui. 1 DCD.

09/10, un VSAV de Ste Foy/Francheville percute une VL lors d'un départ en intervention sur la commune d'Oullins. Le conducteur du VSAV est gravement blessé. 1 BG, 5 BL.

Opérations diverses :

11/04, près d'un quart d'une habitation R+2 s'effondre en pleine nuit à Cours-la-Ville. Par chance, les habitants avaient évacué en entendant des bruits suspects. 50 SP mobilisés.

16/05, la flèche d'un camion grue se renverse sur un immeuble avenue Barthélemy Buyer Lyon 9^{ième}. Pas de blessé, toit de l'immeuble endommagé.

22/06, dégazage de dioxyde de soufre à la raffinerie de Feyzin. Forte odeur sur toute l'agglomération. La CTA a reçu un millier d'appels entre 9h15 et 10h30.

21/09, glissement de terrain sur le chantier de l'A89 sur la commune de Joux, ensevelissant un géotechnicien sous 7 500 m3 de roches et de terre. 1 DCD.

Secours à personne :

30/01, un SP du CT Vourles est victime d'un malaise cardiaque alors qu'il intervient pour un feu sur la commune de Brignais. 1BG.

13/02, un homme de 27 ans est égorgé par un marginal dans une rame de métro de la ligne A à Charpennes. 1 DCD.

Exercices et colonnes de renforts :

- 3 et 4/11, détachement de 12 SP du Rhône à Cannes pour le G20.

- 12/11, détachement de 19 SP de la zone Sud-Est pour lutter contre les feux de forêt sur l'île de la Réunion.